



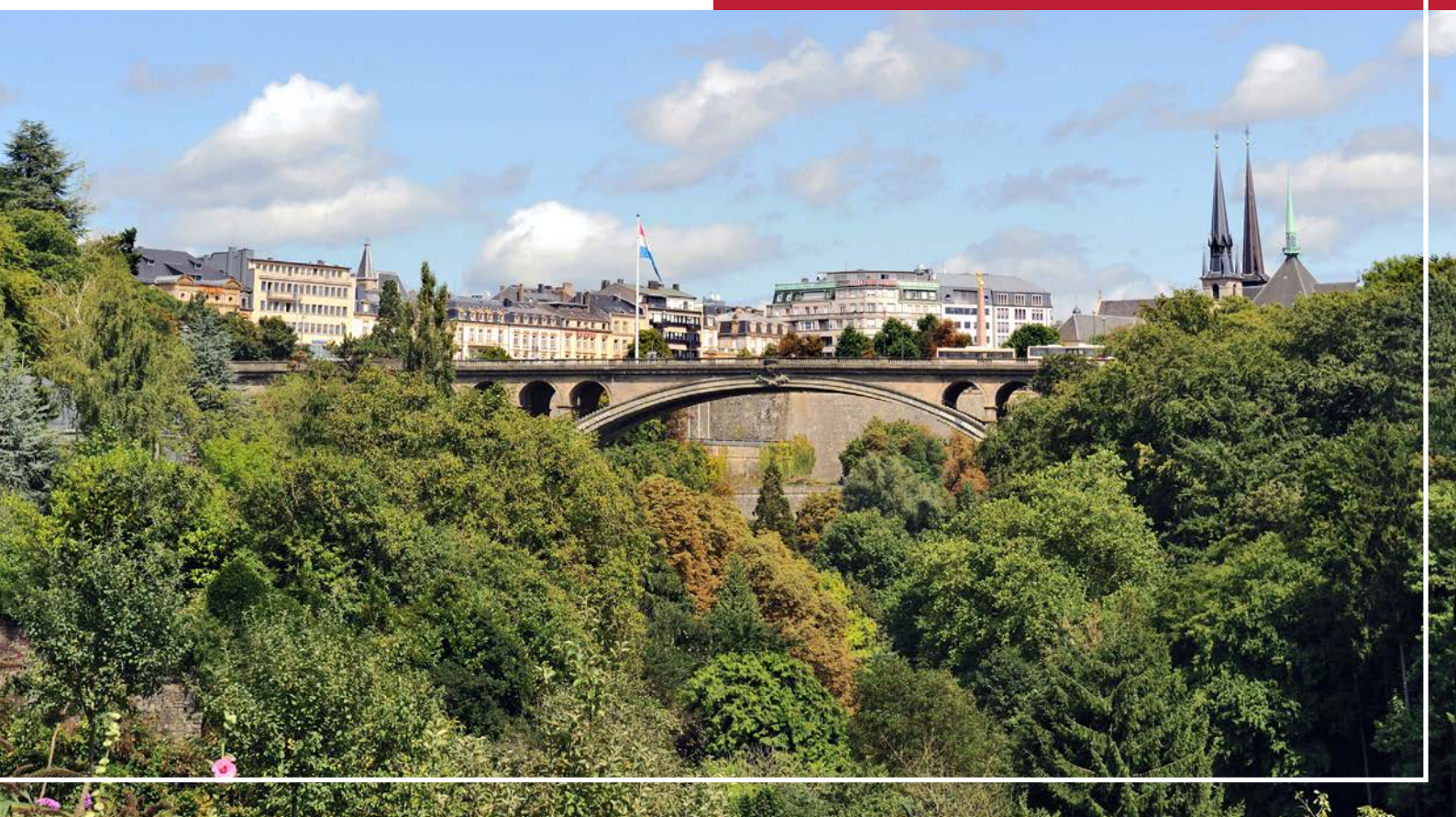
# Cámara

Oficial de Comercio de España  
en Bélgica y Luxemburgo

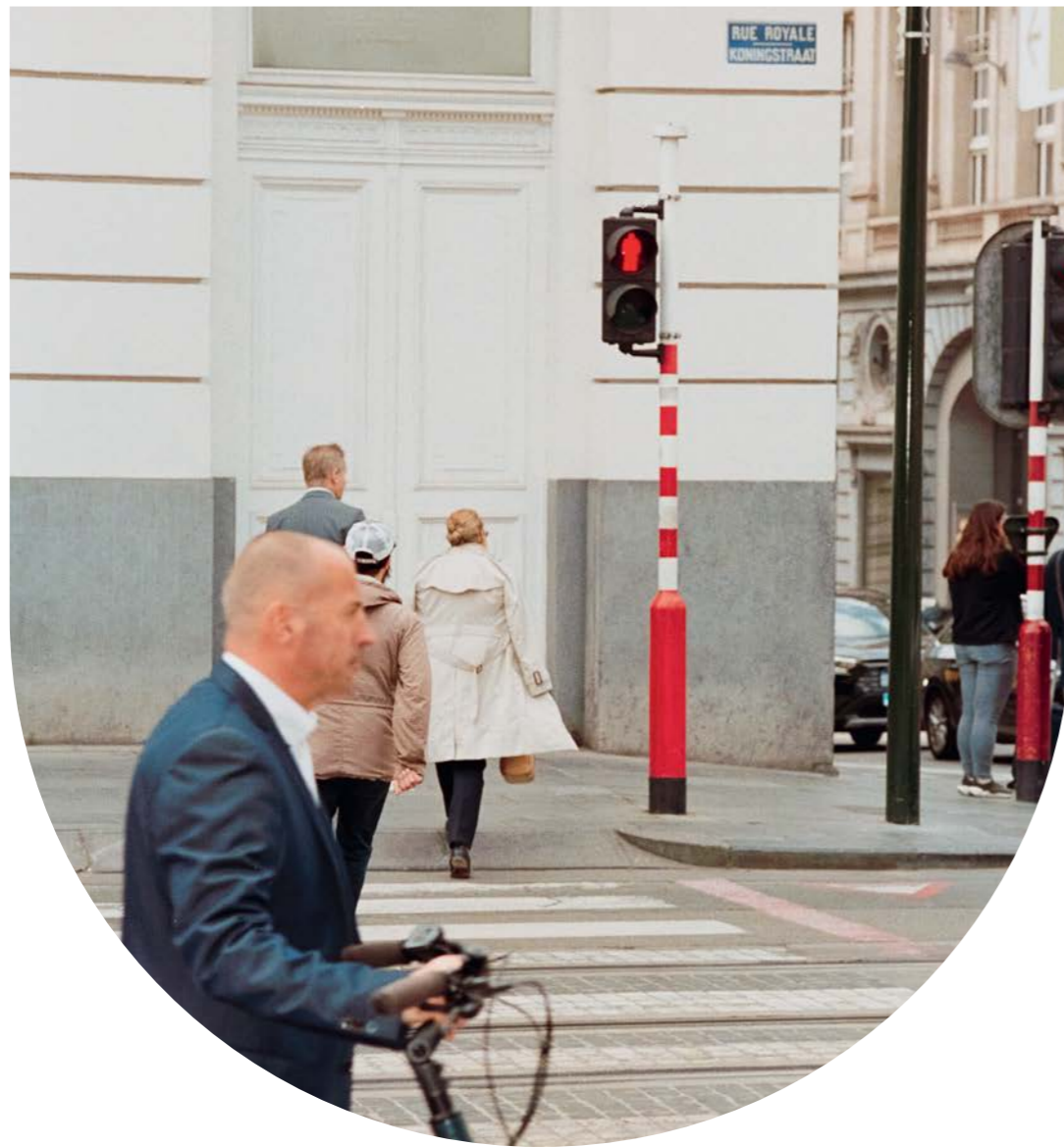
CON EL APOYO Y RECONOCIMIENTO DE



# ANUARIO 2025



# Entrepreneurs welcome



Bring your boldness to our city  
& visit **why.brussels** to set up your company

**BRUSSELS**



## ANUARIO

### 2025

**Textos:** Cámara Oficial de Comercio de España en Bélgica y Luxemburgo

**Diseño y maquetación:** Cámara Oficial de Comercio de España en Bélgica y Luxemburgo; Jon Guezala Varela

**Imágenes:** Cámara Oficial de Comercio de España en Bélgica y Luxemburgo; Pexels.com; Pixabay.com; Freepik.com; Vecteezy.com

La Cámara quiere agradecer su trabajo a todos los becarios que nos acompañaron en 2024: Alejandro, Carlos, Sofía, Elvira, Pablo, Guillermo, Miriam, Anaïs y Sandra.

### Bélgica

Avenue des Art, 1, 9º - 1210 Bruselas  
Email: [info@e-camara.com](mailto:info@e-camara.com)  
Tel.: +32 2 517 17 40

### Luxemburgo

Email: [luxemburgo@e-camara.com](mailto:luxemburgo@e-camara.com)  
Tel.: +352 661 404 399

© 2025 - Cámara Oficial de Comercio de España en Bélgica y Luxemburgo

# ÍNDICE

**01** Carta del presidente  
P. 5

**02** Consejo de Administración  
P. 6

## Servicios de la Cámara

**03** ¿Quiénes somos?  
P. 12

**04** Ventajas de hacerse socio  
P. 13

**05** Red de contactos  
P. 14

**06** Principales servicios  
P. 15

**07** Centro de negocios  
P. 17

**08** Herramientas de Comunicación  
P. 18

**09** Tipología de socios  
P. 20

## Memoria de actividades

**10** Círculo de Negocios  
P. 24

**11** Conferencias  
P. 28

**12** Formaciones  
P. 30

**13** Spanish Financial Forum  
P. 32

**14** Eventos en Luxemburgo  
P. 36

**15** Acciones comerciales  
P. 39

**16** Empresa del año  
P. 40

**17** FEDECOM  
P. 43

**18** Proyectos  
P. 44

## Socios de la Cámara

**19** Entrevistas a socios  
P. 60

**20** Socios benefactores y patrocinadores  
P. 66

**21** Directorio de socios por actividad  
P. 68

# Carta del presidente



Estimados/as Socios/as,

Tras mi reelección el pasado mes de junio como presidente de nuestra Cámara, es un honor volver a prologar nuestro anuario. Una vez más, esta cita anual me permite volver a mirar hacia atrás y repasar la actividad de nuestra Cámara de los últimos 12 meses. Y lo hago un año más con satisfacción y orgullo del trabajo realizado por nuestro equipo, que organizó el año pasado 11 formaciones, 12 misiones comerciales y 50 eventos, que sumaron alrededor de 3.100 participantes.

Todo ello se ha visto reflejado en la continuada confianza de nuestras empresas asociadas, que año tras año renuevan su membresía, y en las incorporaciones de nuevas empresas. Ya contamos con 346 socios, lo que supone un aumento del casi 10% con respecto al ejercicio anterior, a pesar del desafiante entorno económico y geopolítico. La llegada de Trump a la Casa Blanca no solo ha supuesto una dosis adicional de incertidumbre, sino también de caos.

La guerra comercial que ha iniciado, y que no por esperada es menos preocupante, afectará negativamente a nuestras empresas. En momentos como este, las entidades camerales son más necesarias que nunca para ayudar a las empresas, sobre todo a las pymes, a capear el temporal y navegar por esas aguas extremadamente turbulentas que es hoy el comercio internacional. También para identificar y aterrizar nuevas oportunidades, que surgirán.

Necesarias son también unas instituciones fuertes. La formación reciente de nuevos gobiernos en Luxemburgo y en Bélgica es una buena noticia, así como igualmente lo es la constitución de nuevos gobiernos regionales, fundamentales en un estado tan descentralizado como Bélgica. El establecimiento de canales de interlocución con los nuevos gobernantes que puedan beneficiar a las empresas españolas durante el próximo lustro será una prioridad para nuestra Cámara. Todo ello en el contexto de un nuevo ciclo institucional en el seno de la Unión Europea.

Otra de nuestras prioridades seguirá siendo poniendo en valor el gran trabajo y liderazgo de las empresas y profesionales españoles. En 2024 reconocimos a Sener, empresa desconocida para el gran público, pero puntera a nivel mundial en el ámbito de la energía, el espacio y la defensa.

También continuaremos fomentando oportunidades para los profesionales españoles, que redunden en que nuestras empresas dispongan de un mejor acceso a esa materia prima indispensable para el éxito que es el talento. Un buen ejemplo es el programa de formación que lanzamos en 2024 en Luxemburgo en el sector financiero, que tendrá continuidad en septiembre de 2025 en un formato aun más ambicioso.

A pesar de las dificultades, 2025 se presenta ilusionante y con la ambición de que nuestra Cámara siga creciendo. La nueva y flamante sede, a la que nos mudaremos esta primavera, deberá ayudar en este sentido. Crecimiento no visto como un fin en sí mismo, sino como un medio para continuar facilitando el comercio e inversión entre España y Belux. Y lo continuaremos haciendo, como ha sido el caso hasta ahora, en estrecha colaboración con nuestras embajadas y embajadores en ambos países, así como con la Oficina Económica y Comercial y con la Representación Permanente, convencidos de que solamente la unión y una buena coordinación hace la fuerza.

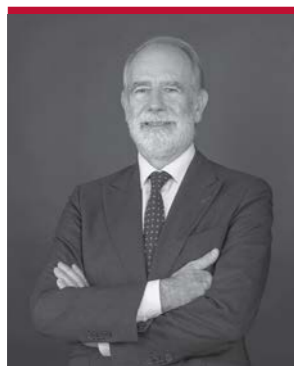
¡Buena lectura!

**Pablo López Álvarez**

Presidente de la Cámara Oficial de Comercio de España en Bélgica y Luxemburgo

# Consejo de Administración

## Presidentes de honor



**Alberto Antón Cortés**  
Embajador de España en Bélgica



**José María Rodríguez Coso**  
Embajador de España en Luxemburgo

## Presidente



**Pablo López Álvarez**  
FTI Consulting  
Comité de Dirección

## Vicepresidenta de Honor



**María Ortiz**  
Consejera Económica y Comercial, Embajadas de España en Bélgica y Luxemburgo

## Vicepresidentes



**Abelardo García González**  
BBVA  
Comité de Dirección



**Joseba Arriortua**  
Comité de Dirección

## Tesorero



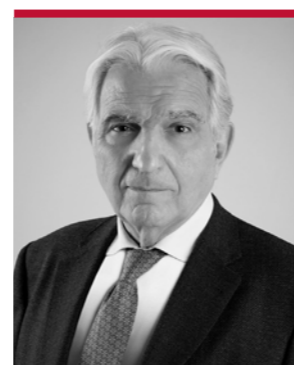
**Bert Dehandschutter**  
Modo law  
Comité de Dirección

## Secretaria General



**Marta González Benguria**  
Comité de Dirección

## Past President



**Juan Rodríguez-Villa Matons**

## Vocales



**Eva Chamizo Llatas**  
Iberdrola



**Susana Garayoa**  
Zabala Innovation



**Margarita González**  
Meteora



**Juan Alfonso Herrero**  
Mercadona



**Eduardo Lanza**  
Telefónica



**Álvaro Laorden**  
CACEIS



**David Luengo Riesco**  
Indra



**Asier Marquina Sánchez**  
ArcelorMittal



**Manuel Menéndez Barrero**  
Santander Consumer Bank



**Angel Rebollo**  
Arpa EU Affairs & Communications



**Javier Segura**  
Meliá Luxembourg



**Miguel Troncoso Ferrer**  
Gómez Acebo & Pombo



**Laura Vilches**  
LaLiga



Vocal Institucional

**Miguel Nombela López**  
Oficina Española de Turismo

## Comité de dirección de Luxemburgo

Presidente

**Pablo López Álvarez**

FTI Consulting

Vicepresidente

**Joseba Arriortua**

Vocales

**Margarita González**

Meteora

**Mónica Hortelano**

Quintet

**Álvaro Laorden**

CACEIS

**Javier Segura**

Meliá Luxembourg

**Jesús Vicente**

Vicente et Fils

Secretaria General

**Marta González Benguria**

## Nuestro equipo

### Marta González Benguria

#### Secretaria General

Secretaria General desde 2020, Marta se encarga de coordinar la gestión diaria de las operaciones de la Cámara. Durante sus 11 años en la institución, ha ayudado a numerosas empresas españolas a instalarse en el BeLux. Marta mantiene un contacto permanente con los socios y potenciales empresas socias y siempre está en búsqueda activa de nuevas actividades y colaboraciones, que puedan surgir para la Cámara.

En su tiempo libre, es una cinéfila empedernida, nunca dice no a una cerveza belga y se plantea iniciar una colecta de fondos para mejorar las conexiones ferroviarias entre Bélgica y Luxemburgo.

[secretariageneral@e-camara.com](mailto:secretariageneral@e-camara.com)



### Sara Sánchez González

#### Trade & Business Development Manager

Asistiendo a las empresas españolas que desean instalarse en los mercados belga y luxemburgués, Sara coordina las distintas acciones de promoción comercial, así como las posibilidades de expansión de negocio de la Cámara. Además, participa en la organización de eventos y formaciones.

Fuera de la oficina, divide su tiempo entre charlar en neerlandés, planificar los cultivos en su huerto y cocinar su plato estrella: el hornazo salmantino.

[sara.sanchez@e-camara.com](mailto:sara.sanchez@e-camara.com)



### Andrea Galante

#### Project Manager

Andrea trabaja como gestora de proyectos europeos. En concreto, se encarga de gestionar y coordinar los proyectos SoftImprove, EYE, TEX4.0 y W4TEX en el marco del programa Erasmus+ de la Comisión Europea, además de gestionar el programa Erasmus for Young Entrepreneurs.

En sus ratos libres, se dedica a la apnea, a cocinar y a la alfarería. También le gusta ir a la ópera y hacer patinaje en línea, siempre que el tiempo lo permite en Bruselas.

[andrea.galante@e-camara.com](mailto:andrea.galante@e-camara.com)



### Jon Guezala

#### Communications Officer

Jon se ocupa de que los canales de comunicación de la Cámara se mantengan nutridos de contenido y de que los socios saquen provecho a las oportunidades de difusión incluidas en su membresía. Además, se encarga de diseñar y maquetar las publicaciones impresas de la Cámara, como este mismo Anuario.

Cuando no está trabajando, dedica su tiempo a tocar la guitarra, a leer novelas o a perfeccionar su receta de tortilla de patata (con cebolla, por supuesto).

[comunicacion@e-camara.com](mailto:comunicacion@e-camara.com)





# Servicios de la Cámara

¿Quiénes somos?

Ventajas de adherirse a la Cámara

Red de contactos y asociados

Principales servicios

Nueva sede y centro de negocios

Herramientas de comunicación

Tipología de socios

## ¿Quiénes somos?



La **Cámara Oficial de Comercio de España en Bélgica y Luxemburgo** es una asociación sin ánimo de lucro con más de 100 años de historia. Los primeros escritos que atestiguan la existencia de la entidad datan de principios de la década de 1920.

La Cámara desempeña un papel relevante en las relaciones comerciales y económicas entre **España, Bélgica y Luxemburgo** y su principal objetivo es el desarrollo del comercio y las inversiones entre estos tres países.

La Cámara ofrece a sus empresas asociadas una **amplia gama de servicios y facilita el networking empresarial** entre sus socios, siendo reconocida públicamente como una de las más prestigiosas tribunas del diálogo entre empresas y las instituciones europeas, con sede en Bruselas y una delegación en Luxemburgo.

La **gestión de programas europeos** también ha ganado protagonismo en los últimos años entre las actividades de la Cámara, que se ha especializado en proyectos para la internacionalización de pymes, la formación de sus trabajadores y el emprendimiento.

La Cámara forma parte de la **Asociación de Cámaras de Comercio Españolas en Europa-África-Asia-Oceanía (FEDECOM)** y mantiene un vínculo permanente con la Cámara Oficial de Comercio, Industria, Servicios y Navegación de España, lo que permite a sus socios la posibilidad de aprovechar la red mundial de cámaras oficiales de comercio españolas.

La Cámara cuenta con el apoyo del **Ministerio de Economía, Comercio y Empresa**.



## ¿Qué hace la Cámara por las empresas?

La Cámara ofrece una amplia gama de servicios tanto a empresas socias como no socias que incluyen **información y apoyo, oportunidades de promoción, actividades comerciales y eventos de networking**.

En concreto, la Cámara facilita los negocios a través de un amplio abanico de servicios comerciales y proporciona un **apoyo logístico y técnico fundamental**. Asimismo, sus eventos permiten a las empresas desarrollar y **expandir su red de contactos profesionales tanto con empresas y organismos locales como con las instituciones europeas** y ofrece información esencial sobre los mercados belga, luxemburgués y español.

## Ventajas de adherirse a la Cámara

### 1. APOYO EN EL ACCESO A LOS MERCADOS BELGA Y LUXEMBURGUÉS

A través de sus servicios comerciales, una de las prioridades de la Cámara es ofrecer apoyo técnico a empresas españolas que quieran establecerse o hacer negocios en Bélgica y Luxemburgo, así como afianzar el desarrollo de su actividad ya asentada en ambos países.

Además, la Cámara facilita el desarrollo de la actividad comercial entre España, Bélgica y Luxemburgo ofreciendo a las empresas una amplia cartera de servicios de información, promoción y apoyo logístico y administrativo.



### 2. EXPANDIR SU RED DE CONTACTOS

La Cámara organiza aproximadamente 60 eventos de networking a lo largo del año para los socios. Estos eventos dan acceso a una amplia red empresarial e institucional hispano-belga-luxemburguesa-europea que permite a las empresas identificar potenciales clientes y colaboradores y facilita el diálogo con las instituciones europeas.

### 3. INCREMENTAR SU VISIBILIDAD

La Cámara de Comercio ofrece a sus socios, a través de su web, newsletter, anuario, redes sociales y campañas de mailing, la oportunidad de aumentar su notoriedad, pues cuenta con más de 6.000 contactos del entorno empresarial hispano-belga-luxemburgués.

Además, la Cámara ofrece a sus empresas socias la posibilidad de patrocinar y organizar eventos conjuntamente. El objetivo es ofrecer a las empresas socias la oportunidad de usar la plataforma independiente que es la Cámara para promocionar su negocio, ampliar su cartera de clientes e incrementar su visibilidad.



### 4. FACILITACIÓN DE LA INTERLOCUCIÓN CON LAS INSTITUCIONES EUROPEAS

Gracias a la tribuna "Círculo de Negocios", la Cámara está considerada como una de las plataformas más prestigiosas de networking empresarial en Bruselas.

La organización regular de eventos con representantes de alto nivel de la Comisión, el Parlamento y otras entidades del entorno europeo ha convertido a la Cámara en una organización de referencia para la interlocución con las instituciones comunitarias.

### 5. CONECTAR E INTERACTUAR

La zona Intranet de la Cámara permite a los asociados, entre otros servicios, acceder a ofertas, promociones e información exclusiva para socios, promocionar su producto y/o servicio a través de la publicación de ofertas especiales y conectar con el resto de socios.

# Organismos colaboradores y asociados

BÉLGICA	LUXEMBURGO	ESPAÑA	INTERNACIONAL

# Principales servicios

## Servicios comerciales

La Cámara ofrece una gran variedad de servicios que permiten a las empresas, tanto socias como no socias, reforzar su presencia en Bélgica, Luxemburgo y España. Entre ellos destacan:

### 1. Búsqueda de contactos comerciales

A través de su amplia base de datos, la Cámara elabora listados de empresas ubicadas en Bélgica, Luxemburgo y/o España, por sector de actividad y localización.

### 2. Análisis de mercado

Con el objetivo de estudiar la viabilidad del producto/servicio en Bélgica y/o Luxemburgo, la Cámara desarrolla dossiers con información sobre el sector, análisis de la competencia, posicionamiento del producto, recomendaciones, así como cualquier tipo de información adicional que se considere de interés para la empresa.

### 4. Jornada País

Con el fin de promover las posibilidades de internacionalización existentes para las empresas, la Cámara participa, colaborando con cámaras locales y asociaciones empresariales, en charlas para presentar las oportunidades de negocio en los mercados español, belga y luxemburgués. El objetivo principal de estas jornadas es describir los principales sectores de interés y aconsejar sobre la mejor manera de poder acceder a dichos mercados.



### 5. Asistencia jurídica

Destinado a todas aquellas empresas que necesitan una respuesta rápida a una pregunta legal o ayuda en todo el proceso de establecimiento en Bélgica y/o Luxemburgo, ya que cuenta entre sus miembros con los renombrados bufetes de abogados multilingües.

### 6. Bolsa de empleo

La Cámara dispone de un portal de empleo, [www.empleobelux.com](http://www.empleobelux.com), que permite a sus socios publicar gratuitamente sus ofertas, acceder a la base de datos de candidatos, disponer de información de interés sobre ventajas y ayudas a la contratación en Bélgica y Luxemburgo y solicitar gratuitamente apoyo en la preselección de personal.

### 3. Agenda Comercial

El objetivo principal de la agenda desarrollada por la Cámara es la organización de reuniones, tanto presenciales como virtuales, con potenciales distribuidores, organismos institucionales y potenciales socios o fabricantes, en función de las necesidades de la empresa contratante.



## Principales servicios

### Eventos

Uno de los principales objetivos de la Cámara consiste en promover el networking entre sus empresas asociadas. Para alcanzar este objetivo, la Cámara organiza anualmente un número considerable de eventos y pone a disposición de las empresas su amplia experiencia en este ámbito para asesorarles en la planificación, coordinación y ejecución de los mismos en BeLux.

#### 1. Círculo de Negocios

La presencia de la Cámara en Bruselas y Luxemburgo permite la organización de actividades con personalidades y decisores políticos de las instituciones europeas y locales, acercando a las empresas españolas al diálogo con representantes de órganos de decisión europeos y participando en el seguimiento de las políticas comunitarias y belgo-luxemburguesas.



#### 2. Conferencias

Estas conferencias cubren una gran variedad de temáticas y están generalmente organizadas en colaboración con empresas socias, a las que se les ofrece la oportunidad de usar la plataforma independiente que es la Cámara para promocionar su compañía, desarrollar nuevos clientes e incrementar su visibilidad.

#### 3. Formaciones

Las actividades formativas de la Cámara nacen con la vocación de ofrecer a las empresas asociadas y de su red de contactos actividades de formación únicas que den respuesta a las necesidades específicas de las mismas, ya sea por el perfil de los participantes o por los contenidos desarrollados.

#### 4. Eventos exclusivos de las comisiones de trabajo

Nuestras comisiones de trabajo constituyen un espacio de análisis, reflexión y debate, donde compartir ideas y opiniones que faciliten profundizar en los diferentes ejes de interés, acordes a la tipología de los socios.

Actualmente existen tres comisiones: Competencia España, Spanish Financial Forum y la Comisión de Foros.

#### 5. Desayunos y Afterworks entre socios

Con el fin de promover el networking y fomentar la generación de negocio entre sus empresas asociadas, la Cámara organiza desayunos y afterworks en los que las empresas participantes presentan su actividad e interactúan con otros socios pertenecientes a sectores de actividad de su interés.

#### 6. Eventos empresariales

La Cámara organiza cuatro eventos corporativos al año: Cóctel de Año Nuevo en Bruselas, Cóctel de Año Nuevo en Luxemburgo, Cena de Gala y Premio Empresa del Año. A estos eventos, acuden tanto representantes de empresas como de organismos públicos, españoles, luxemburgueses, belgas y europeos.

#### 7. Eventos deportivos

La Cámara organiza, en colaboración con sus empresas asociadas, eventos deportivos que permiten a sus miembros conectar con otros socios y compañías en un ambiente distendido.

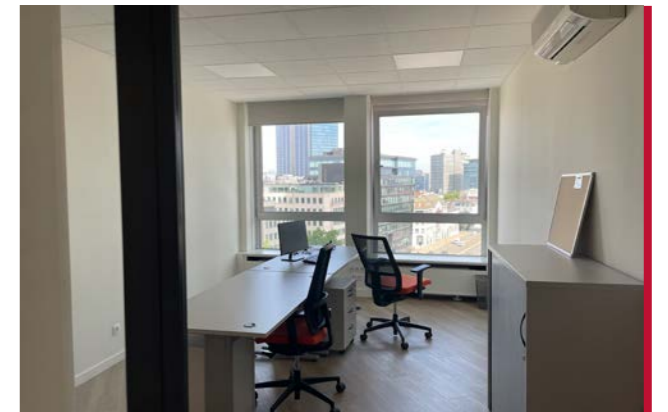
#### 8. Catas

La Cámara organiza catas de introducción a los vinos y aceites de oliva españoles en Bélgica y Luxemburgo.

## Nueva sede y centro de negocios

Este 2025, la Cámara trasladará su sede en Bruselas a unas nuevas instalaciones más modernas y amplias, con la intención de seguir mejorando su actividad diaria y convertir a la Cámara en un hub para las empresas españolas con actividad en Bruselas.

Las nuevas oficinas, situadas en place Madou (Av. des Arts, 1), pasarán a ser el centro operativo de la Cámara, desde el que se seguirá dando atención personalizada. Además, las instalaciones tendrán la capacidad de acoger eventos de diversa índole con mayor comodidad para los asistentes y mayor aforo.



En la nueva sede, seguiremos ofreciendo servicios de:

1. Domiciliación y oficinas virtuales
2. Alquiler de salas de reuniones
3. Alquiler de despachos y espacios de coworking

Si quiere concertar una visita o pedir presupuesto, escriba un correo a [info@e-camara.com](mailto:info@e-camara.com)



## Herramientas de comunicación

### Página web

En 2024, nuestra web recibió más de **57.000 visitas** de usuarios. El portal proporciona información de interés para los socios y empresas españolas que operen en BeLux y para empresas de BeLux que quieran desarrollar negocios con España.

### Newsletter

Publicación digital con periodicidad quincenal en español e inglés que se envía a más de **4.600 suscriptores** en **Bélgica, Luxemburgo y España**. Incluye información de actualidad sobre las actividades de la Cámara, sus socios y noticias económicas y de interés general para la comunidad empresarial en **BeLux**. La Cámara elabora dos newsletters diferenciadas para los mercados belga y luxemburgués, respectivamente.

### Redes sociales

La presencia de la Cámara en **X y LinkedIn**, con más de **7.500 seguidores totales**, permite difundir y compartir información de interés y actividades de nuestros socios.

### Anuario

**Publicación anual** en la que se incluyen los principales servicios que ofrece la Cámara, el balance de sus actividades, así como información de contacto de nuestros socios, por sector de actividad. Se distribuye entre la **red de contactos de la Cámara en formato impreso y digital**.

### Mailing

La Cámara envía periódicamente **información de interés** de sus empresas asociadas vía mailing.

### Eventos a medida

La Cámara ofrece a sus socios la posibilidad de patrocinar y organizar conjuntamente eventos. El objetivo es ofrecer a las empresas socias la oportunidad de usar la **plataforma independiente que es la Cámara**, para promocionar su empresa, ampliar su **cartera de clientes** e incrementar su visibilidad.

## Herramientas de comunicación

**+57.000**

Usuarios que visitaron la página web en 2024

NEWSLETTER  
BÉLGICA  
**+4.600**  
SUSCRIPTORES

NEWSLETTER  
LUXEMBURGO  
**+1.350**  
SUSCRIPTORES



**X** **+1.500** SEGUIDORES

**in** **+6.100** SEGUIDORES

# PCARD+

## Your access to the city



- Simplified access to our car parks
- Discounts and promotions\*
- Easy access to charging stations
- And even more features...

Ask you free Pcard+ via [www.pcard.be](http://www.pcard.be)

**Interparking**  
ALWAYS NEAR

\* See conditions and list of participating car parks on [www.pcard.be](http://www.pcard.be)

# Tipología de socios

El principal objetivo de la Cámara es el desarrollo del comercio y las inversiones entre **empresas españolas, belgas y luxemburguesas** y facilitar el dialogo con las instituciones europeas. La Cámara ofrece a sus socios una **amplia gama de servicios** incluyendo el acceso a una gran red de contactos e información de interés sobre el **mercado español, belga y luxemburgués** y del ámbito europeo.

La Cámara dispone de **tres categorías de socio con diferentes cuotas adaptadas a las necesidades de todas las empresas**. Adherirse a la Cámara Oficial de Comercio de España en Bélgica y Luxemburgo es la mejor manera de establecer contactos y explorar potenciales colaboraciones con ellos.

La adhesión a la Cámara tiene unos beneficios generales para todos los socios, con algunos beneficios exclusivos para las categorías superiores.

**SOCIOS ORDINARIOS    SOCIOS PATROCINADORES    SOCIOS BENEFACTORES**



## Descubra qué categoría se ajusta mejor a las necesidades de su empresa:

SOCIO ORDINARIO    SOCIO PATROCINADOR    SOCIO BENEFACTOR

### Networking | Eventos

Acceso a una amplia red empresarial e institucional hispano-belga-luxemburguesa-europea	●	●	●
Asistencia gratuita a eventos de networking, conferencias, seminarios y otros	●	●	●
Tarifas preferenciales en los eventos que tengan un coste	●	●	●
Participación en las Comisiones de Trabajo de la Cámara	●	●	●
Asistencia a eventos exclusivos organizados en colaboración con otras instituciones y cámaras de comercio	●	●	●
Organización conjunta de eventos e iniciativas promocionales	●	●	●
Prioridad en el patrocinio de eventos	●	●	●
Organización gratuita de un desayuno o afterwork de presentación	●	●	●
Dos invitaciones gratuitas para todos los eventos organizados bajo la tribuna "Círculo de Negocios" y eventos corporativos	●	●	●

### Promoción

Descripción incluida en el directorio de la página web y anuario	●	●	●
Anuncio de nueva adhesión en la Newsletter y redes sociales	●	●	●
Publicación de información sobre la actividad de la empresa en la sección "Actividad de nuestros socios" de la Newsletter y en redes sociales	●	●	●
Acceso gratuito y exclusivo a la Intranet para promocionar los servicios y acceder a promociones exclusivas	●	●	●
Tarifas preferenciales en el pack de comunicación	●	●	●
Presencia del logo en la página de inicio de la web oficial de la Cámara y la Newsletter con link directo a la web de la empresa	●	●	●
Presencia del logo en todas las comunicaciones y actividades organizadas por la Cámara	●	●	●
Presencia destacada en el directorio del anuario de socios de la Cámara	●	●	●
Entrevista exclusiva a un representante de la empresa, distribuida a través de la Newsletter, redes sociales y anuario de la Cámara	●	●	●
E-mail de presentación a todos los socios	●	●	●
Anuncio especial en Newsletter y redes sociales para informar a nuestra red de contactos de la nueva incorporación como socio	●	●	●
Visibilidad destacada en los eventos corporativos anuales (Recepción de Año Nuevo, Cena de Gala, Asamblea General de Socios)	●	●	●
Inserción gratuita de un anuncio en la Newsletter una vez al año	●	●	●

### Servicios Comerciales

Listados gratuitos por sector de actividad de empresas de potenciales clientes o proveedores gratuitos por sector de actividad	●	●	●
Facilitación de asistencia jurídica para establecimiento de empresa	●	●	●
Publicación de ofertas laborales en web EmpleoBeLux	●	●	●
Preselección de personal	●	●	●
Realización de una acción comercial a convenir	●	●	●



# Memoria de actividades 2024

Círculo de negocios

Eventos de *networking*

Conferencias, actividades y  
otros eventos

Comisiones de trabajo

Formaciones

Premio Empresa del Año

Actividades comerciales

Asambleas

FEDECOM

## Círculo de negocios

La **Cámara**, a través de su tribuna “**Círculo de Negocios**”, está considerada como una de las principales plataformas de **networking empresarial en Bruselas y Luxemburgo**, gracias a la organización de eventos con personalidades locales y representantes de alto nivel de las instituciones europeas.

Estas actividades tienen como objetivo propiciar el **diálogo entre las empresas españolas y los órganos de decisión locales y europeos**, participando en el seguimiento de las políticas comunitarias y **belgo-luxemburguesas**.



## Almuerzos-debate en 2024



### Jaume Duch Gillot

Director general de Comunicación y portavoz del Parlamento Europeo

**27 de febrero**

“Elecciones europeas 2024: retos y oportunidades para los próximos cinco años”



### Ben Smulders

Director general adjunto para Política de Ayudas Estatales en DG COMP

**11 de marzo**

“Reconciliar la política industrial y la política de competencia: Next Gen, PIICE y más allá”

Evento patrocinado por **Gibson Dunn**



### Michael Hager

Jefe de gabinete de Valdis Dombrovskis, vicepresidente ejecutivo de la Comisión Europea

**11 de abril**

“Expectativas en las relaciones transatlánticas en el nuevo ciclo institucional”

Evento patrocinado por **Qualcomm**



### Maroš Šefčovič

Vicepresidente ejecutivo de la Comisión Europea para el Green Deal, Relaciones Interinstitucionales y prospectiva

**29 de abril**

“Argumentos empresariales para la transición ecológica: fomentar la competitividad industrial en la lucha por la neutralidad climática”

Evento patrocinado por **Cepsa**



### Stephanie Riso

Directora general de Presupuesto en la Comisión Europea

**26 de septiembre**

“El nuevo presupuesto plurianual de la UE: una oportunidad para mejorar la competitividad de Europa y hacer posible la transición ecológica”

Evento patrocinado por **Iberdrola**



### Federico Torres Muro

Embajador representante permanente de España ante la OTAN

**24 de octubre**

“Prioridades y retos de la OTAN: la perspectiva de España”

Evento patrocinado por **Indra**

# Desayunos-debate en 2024

Continuando con la labor realizada durante la Presidencia española, en 2024 la **Cámara** continuó ofreciendo **desayunos-debate de seguimiento de las presidencias del Consejo de la Unión Europea**, ganando esta línea peso en la oferta de eventos del **Círculo de Negocios**.

En concreto, en el primer semestre del año se organizaron ponencias con motivo de la **Presidencia belga** y en el segundo, de la **Presidencia húngara**, que dieron continuidad al trío de presidencias que abrió la española en el segundo semestre de 2023. Además, la línea habitual de desayunos debate con **profesionales de las instituciones europeas** continuó con varios eventos.



## Miguel Castroviejo



Consejero de Medio Ambiente en la REPER de España ante la UE

**25 de enero**

**“Los logros de la Presidencia española en el ámbito medioambiental”**



## Mieke de Regt



Consejera de Política Digital y Telecomunicaciones en la REPER de Bélgica ante la UE

**26 de marzo**

**“Las prioridades de la Presidencia belga el ámbito digital”**

Evento patrocinado por **ATC Europe**



## Sarah Kuen



Consejera de Medio Ambiente y Clima en la REPER de Bélgica ante la UE

**18 de abril**

**“Los expedientes climáticos prioritarios de la Presidencia belga”**



## Barna Kovács y Carlos Aldereguía



Consejero de Agricultura, Bioeconomía, Investigación e Innovación y Adjunto de Pesca en la REPER de Hungría ante la UE

**16 de julio**

**“Las prioridades de la Presidencia húngara en materia de Agricultura y Pesca”**



## Jacek Truszczynski

Jefe adjunto de la unidad de Economía Verde y Circular de la Comisión Europea

**8 de octubre**

**“El papel de la innovación y la financiación en la Ley sobre la industria de cero emisiones netas y la Ley de Materias Primas Fundamentales”**

Evento patrocinado por **Zabala Innovation**



## Zsuzsa Béres



Consejera adjunta de Energía en la REPER de Hungría ante la UE

**25 de octubre**

**“Las prioridades de la Presidencia húngara en el sector de la energía”**



## Mesa redonda

### "Pobreza energética en la UE"

**25 de marzo**

En colaboración con la empresa benefactora **APPLiA**

**Lina Gálvez** (eurodiputada del PSOE); **Anne Weidenbach** (miembro del gabinete de la Comisaria de Energía, Kadri Simson, en la Comisión Europea); **Dora Biondani** (Centro de Asesoramiento sobre Pobreza Energética de la UE); **Bram Soenen** (Ministerio belga de Medio Ambiente); **Bruno Vermoesen** (BSH Home Appliances); **Michele Consolini** (Eurofund); **Arianna Vitali** (Coalición para el Ahorro Energético); **Davide Sabbadin** (European Environmental Bureau) y **Paolo Falcioni** (APPLiA).

# Colaboraciones con socios y otras entidades



**Cóctel de networking en la Residencia del Embajador de Bélgica en España**  
1 de febrero, Madrid

En colaboración con la Cámara de Comercio de Bélgica y Luxemburgo en España y patrocinado por Interparking

**Conferencia sobre "El compromiso directivo con la creatividad"**  
12 de marzo  
En colaboración con IE University



**Visita corporativa guiada al Puerto de Amberes**  
19 de abril, Amberes  
En colaboración con Port of Antwerp

**Sesión informativa sobre las ayudas públicas a emprendedores en la región de Bruselas**  
23 de abril  
En colaboración con 1819 (hub.brussels)



**Afterwork entre socios**  
2 de mayo  
En colaboración con Brigit Art Gallery

**Presentación del proyecto Migraine Friendly Workplace**  
12 de septiembre  
En colaboración con European Migraine & Headache Alliance



**Conferencia sobre "El poder de la IA en el sector audiovisual"**  
25 de septiembre  
En colaboración con IE University

**Afterwork entre socios**  
26 de septiembre  
En colaboración con Air Europa



**Celebración de la Fiesta Nacional Española**  
13 de octubre  
En colaboración con la Embajada de España en Bélgica

**Conferencia sobre "Cambios que pueden afectar a la gestión de RRHH de su empresa"**  
15 de octubre  
En colaboración con SD Worx



**II Torneo de Pádel**  
16 de noviembre  
En colaboración con Air Europa, GMFC y Rentmore

# Formaciones



# Sexta edición del programa formativo | 20-21 de noviembre

## "Estrategias de asesoría pública e interlocución con las instituciones europeas"

Los días 20 y 21 de noviembre, la Cámara Oficial de Comercio de España en Bélgica y Luxemburgo organizó en Bruselas la sexta edición de la formación "Estrategias de asuntos públicos e interlocución con las instituciones europeas", dirigida a empresas y asociaciones españolas.

Más de una quincena de representantes de empresas y asociaciones sectoriales nacionales participaron en la formación de forma presencial u online, interesados en conocer de primera mano las herramientas para establecer una interlocución eficaz con las autoridades comunitarias, y motivados a anticipar tanto las oportunidades como los riesgos surgidos de la acción política y legislativa que tiene lugar en Bruselas.

La formación fue impartida por profesionales de reconocido prestigio de multinacionales, organizaciones empresariales, organismos españoles de referencia y funcionarios europeos.

La primera jornada contó con la participación como formadores de Miguel Ceballos Barón, *senior expert* de la Comisión Europea; Ignasi Guardans Cambó, consultor de asuntos europeos, abogado y exmiembro del Parlamento europeo y de Ignacio Sánchez Recarte, secretario general del Comité Europeo de Empresas del Vino. Además, el presidente



de la Cámara, Pablo López Álvarez, fue el encargado de presentar el curso. Por la tarde, intervinieron Juan Alfonso Herrero Pascual (Mercadona), Ángel Rebollo (ARPA), Amir Campos (Schuman Associates) y Susana Garayoa (Zabala Innovation).

En la segunda jornada, destacó la participación de Oriol Escalas Nolla, el embajador representante permanente adjunto de España ante la UE, y de Isabel Riaño, directora general de Competitividad y Comercio del Consejo de la Unión Europea. También intervinieron David Luengo (Indra) e Isabel Iglesias (CEOE). Además, los participantes tuvieron la oportunidad de visitar el Parlamento Europeo.



Foto: Los alumnos del curso 2024 en su visita a la Representación Permanente de España ante la UE.



# SPANISH FINANCIAL FORUM

A través de esta Comisión de Trabajo, la Cámara ha logrado generar en Luxemburgo el espacio de opinión y debate de referencia en español sobre asuntos económicos y financieros. Su fin es que los profesionales que trabajan en empresas relacionadas con la prestación de servicios financieros socias de la Cámara puedan compartir experiencias, establecer colaboraciones, intercambiar información sobre tendencias del sector y generar oportunidades de negocio.

Los principales objetivos que persigue son:

1. Informar sobre las particularidades de la industria de servicios financieros en Luxemburgo, principalmente en entornos profesionales en España, y promover la generación de oportunidades de negocio entre ambos países en este sector.
2. Facilitar el networking entre los miembros del Spanish Financial Forum in Luxembourg (SFF).
3. Actuar como nexo con los mercados latinoamericanos.
4. Favorecer la atracción y retención de talento español hacia Luxemburgo.

La participación en el SFF es exclusiva para los socios de la Cámara cuya actividad se desarrolle en el sector financiero o servicios complementarios. Aquellas empresas que deseen solicitar su adhesión deben enviar un email a: [secretariageneral@e-camara.com](mailto:secretariageneral@e-camara.com)



**18/12/2024**  
**14ª edición del SFF Magazine, con dossier sobre "El rol de los directores independientes en los Consejos de Administración"**

The Magazine of the Spanish Financial Forum in Luxembourg  
 December 2024 | Number 14

**18/09/2024**  
**13ª edición del SFF Magazine, con dossier sobre "El futuro de las finanzas: la contribución de las nuevas generaciones profesionales"**

**06/06/2024**  
**12ª edición del SFF Magazine, con dossier sobre "Tendencias Globales de la Industria Financiera"**

**07/03/2024**  
**11ª edición del SFF Magazine, con dossier sobre "Gestión Patrimonial de las Empresas Familiares"**

# Entrevistas destacadas en el SFF Magazine

"Bajo la dirección del Secretario de Estado de Comercio en el Ministerio de Economía, Comercio y Empresa, la red de oficinas económicas y comerciales en el exterior desempeña un papel crucial en la internacionalización".



**María Ortiz Aguilar**

Consejera Económica y Comercial de las embajadas de España en Bélgica y Luxemburgo



"Hemos podido comprobar, a través de estudios recientes, que las empresas familiares tienen un alto grado de eficiencia en gestión de la innovación, tanto en aspectos tecnológicos como en la renovación y adaptación de los procesos".

**José Luis Blanco**

Executive Managing Director del Instituto de la Empresa Familiar



"Inversis es actualmente la única empresa española en Luxemburgo que ofrece una solución 360º para apoyar a los clientes institucionales interesados en desarrollar su estrategia internacional de producto en un centro financiero líder".

**Alberto del Cid**

CEO de Inversis



"La inspiración para la creación de la Fundación LHoFT surgió de la necesidad de posicionar a Luxemburgo como centro financiero líder en la era digital".

**Nasir Zubairi**

CEO en The LHoFT (Luxembourg House of Financial Technology)

# SFF Learning Solutions



La oferta de formaciones en Luxemburgo focalizada en el sector financiero, denominada "SFF Learning Solutions", en el marco de la Comisión de Trabajo Spanish Financial Forum, continuó su actividad en 2024.

24/01/2024

"Titulización en Luxemburgo"

En colaboración con CMS Luxembourg

13/06/2023

"Precios de transferencia para estructuras de Family Office"

En colaboración con TransFair Pricing Solutions

## Eventos del SFF

25/01/2024

Desayuno-conferencia sobre el Reglamento Europeo DORA

En colaboración con Baker McKenzie Luxembourg

01/10/2024

Afterwork con motivo del V aniversario del SFF

En colaboración con EY Luxembourg



04/10/2024

Evento Fintech Discovery: Exponential Spain, en colaboración con The LHoFT

## Primera edición del programa formativo | 1 - 11 de octubre

### "Introducción al mercado financiero luxemburgués"



Del 1 al 11 de octubre, la Cámara Oficial de Comercio de España en Bélgica y Luxemburgo celebró la primera edición del programa formativo "Introducción al mercado financiero luxemburgués", con el objetivo de otorgar a los participantes las habilidades necesarias para trabajar en el sector financiero del Gran Ducado.

Durante las dos semanas de duración del curso, los participantes pudieron profundizar en los principios fundamentales de las finanzas, expandiendo sus conocimientos previos como graduados en Economía, Finanzas, ADE, Ciencias Políticas o Derecho con especialización económica.

El principal valor añadido del programa reside en el énfasis que hace en adaptar estos contenidos al mercado de la industria luxemburguesa.

Para ello, la Cámara confeccionó una agenda de clases magistrales impartidas por expertos profesionales de empresas de renombre en el sector, tales como Anidris Academy, Bank Julius Baer, Caceis, CMS Luxembourg, Deloitte Luxembourg, DLA Piper Luxembourg, EY Luxembourg, Luxembourg for Finance, PwC Luxembourg y The LHoFT.



Después del curso formativo, y tras haber superado los procesos de selección correspondientes, los jóvenes graduados contaron con un contrato remunerado de seis meses de duración en alguna de las empresas colaboradoras del programa, de manera que pudieran poner en práctica lo aprendido durante el curso.

Actualmente, la Cámara se encuentra inmersa en la organización de la segunda edición del programa, que se desarrollará en septiembre de 2025.



Foto: Los alumnos de la primera edición del curso durante el evento en The LHoFT.

## Eventos en Luxemburgo



**Visita al  
Consejo de Estado de Luxemburgo  
16 de febrero**

**Concierto del coro de la Escolanía de  
Montserrat, en la catedral de Notre Dame  
25 de mayo**

En colaboración con la **Embajada de España en Luxemburgo** y patrocinado por **Bankinter y Banque de Luxembourg**



**Degustación de  
vinos españoles  
6 de junio**

En colaboración con **Vicente & Fils**

**Sesión informativa sobre las ayudas  
públicas a emprendedores en Luxemburgo  
20 de junio**

En colaboración con **PlaninLux**



**Afterwork de  
presentación de nuevos socios  
13 de noviembre**



## Fiesta Nacional de España en Luxemburgo

**10/10/2024**

El pasado 10 de octubre, la Cámara participó en la organización de la Fiesta Nacional española con la destacada presencia de tres ministros del Gobierno de España, Fernando Grande-Marlaska, Felix Bolaños y Elma Saiz Delgado, y de la presidenta del Banco Europeo de Inversiones, Nadia Calviño.



En colaboración con  
la **Embajada de España  
en Luxemburgo**

## Cena solidaria por los afectados por la Dana

**04/12/2024**



El 4 de diciembre, la Cámara, la Embajada de España en Luxemburgo y varias empresas españolas con actividad en el Gran Ducado organizaron una cena solidaria para recaudar fondos que se donaron íntegramente a Cáritas Valencia para apoyar a la entidad en sus labores humanitarias con los afectados por la Dana.

En colaboración con la **Embajada de España en Luxemburgo, Adepa, Caixabank Wealth Management, Meliá Luxembourg, TM Grupo Inmobiliario y TMF Group**

**Gracias a los  
participantes se  
recaudaron 14.099€**

## Comisión de Trabajo

# COMPETENCIA ESPAÑA



Esta Comisión de Trabajo tiene como principal propósito abordar temas y aspectos específicos de derecho y política de competencia que puedan afectar a las empresas socias de la Cámara. La Comisión persigue tres objetivos prioritarios:

1. Servir como punto de encuentro y de intercambio de inteligencia entre las empresas socias que tienen interés o se ven afectadas por la política europea de competencia.
2. Generar una plataforma de debate en "territorio neutral" entre empresas, abogados, consultores, funcionarios de la DG Competencia y de la administración española.
3. Reforzar el liderazgo de España como referente a nivel europeo en Derecho y Política de la Competencia, tanto desde una perspectiva pública como privada.

A tales efectos, la Comisión prevé distintas líneas de actividad:

- Organización de reuniones de trabajo para discutir temáticas específicas e iniciativas de la Dirección General de Competencia (DG COMP) de la Comisión Europea.
- Celebración de desayunos-debate o similares con funcionarios de DG COMP y de autoridades nacionales.
- En su caso, la elaboración de posicionamientos sobre proyectos legislativos/regulatorios concretos.
- Elaboración de documentos/guías sobre política de competencia, destinados a la empresa española.

Para formar parte de esta Comisión, será necesario ser socio de la Cámara y tener experiencia demostrada en el ámbito de la competencia. Las empresas interesadas en adherirse deben enviar un email a: [secretariageneral@e-camara.com](mailto:secretariageneral@e-camara.com)

## Desayuno-debate en 2024

"Los desarrollos presentes y futuros de la competencia: concentraciones y Ley de Mercados Digitales"

Bruselas

14/02/2024

**Fernando Castillo de la Torre**

Director del Servicio Jurídico de la Comisión Europea



## Actividades comerciales

En 2024, la Cámara organizó una **misión comercial multisectorial**, en colaboración con la **Cámara de Comercio de Madrid**. En el marco de esta iniciativa, **nueve empresas productoras se desplazaron hasta Bélgica y Luxemburgo** a fin de promocionar y vender sus productos y servicios en el país. Las empresas pertenecían al sector de la alimentación, al sector de la ingeniería de proyectos, la industria manufacturera y el sector agrícola.

Por otro lado, la Cámara colaboró nuevamente en una **acción comercial** con la **Cámara de Comercio de Cantabria** para buscar empresas de acogida para **alumnos de Formación Profesional**, con el fin de que desarrollasen sus prácticas Erasmus+ en el BeNeLux.

De la misma forma, se llevó a cabo una colaboración con la **Cámara de Comercio de Teruel** en una misión inversa, a través de la cual la Cámara contactó a distribuidores e importadores interesados en los **productos gastronómicos de la provincia**.

Además, se planificó una **agenda de reuniones** en Bélgica, Luxemburgo y Países Bajos para una empresa española **productora de plásticos** utilizados en la industria alimentaria. Igualmente, se organizó una segunda agenda de reuniones en Bélgica para una **empresa de trabajo temporal** interesada en desplazar trabajadores desde España a las empresas del sector agrícola y del vino, principalmente.

Por último, se ha dado **apoyo en su expansión** en España a una empresa belga **líder en innovación biomecánica en podología**, poniéndoles en contacto tanto con empresas manufactureras de plantillas, como con clínicas de renombre en el mercado español.

### Organismos colaboradores



### ¿Qué es una misión comercial?



¿Quiere introducir su producto o servicio en BeLux?



La Cámara podrá ayudarle a identificar oportunidades de negocio para dar visibilidad a su empresa y generar nuevos contactos.



Así, establecerá una agenda de reuniones con aquellas empresas de BeLux que se hayan mostrado interesadas en su producto/servicio.

# PREMIO EMPRESA del AÑO



2024  
PREMIO EMPRESA  
DEL AÑO  
4ª EDICIÓN



**sener**



## Sener Aeroespacial y Defensa

La Cámara Oficial de Comercio de España en Bélgica y Luxemburgo reconoció, en la X Edición de sus premios "Empresa del Año", la labor de vanguardia en el sector aeroespacial y de defensa de Sener.

Sener, fundada en 1956 como la primera empresa española de ingeniería registrada en España, cuenta hoy con aproximadamente 4.000 profesionales en cinco continentes, oficinas en 18 países y centros de producción para el mercado aeroespacial y de defensa en España y Polonia. Además de en estos mercados, Sener cuenta con una reconocida trayectoria en energía, infraestructuras y movilidad y centros de datos.

Desde la apertura de su oficina en Bruselas en 2019, Sener ha colaborado activamente con alrededor de 30 empresas belgas en 18 proyectos europeos de defensa y 12 proyectos europeos de espacio. Ejemplo de estos éxitos son el liderazgo de Sener en proyectos como HYDEF, para el desarrollo de un sistema interceptador de misiles hipersónicos, o VLEO, para el desarrollo de satélites a muy baja órbita.

Andrés Sendagorta, presidente de Sener, señaló: "agradecemos este premio a la Cámara, así como a todas las autoridades españolas en Bruselas que han facilitado nuestro establecimiento local. Seguiremos trabajando para ser una referencia en Europa y prevemos que nuestra oficina de representación en Bruselas crezca progresivamente, reforzando nuestra colaboración con la industria de Bélgica y Luxemburgo".

**"Prevemos que nuestra oficina de representación en Bruselas crezca progresivamente"**

**Andrés Sendagorta**

Presidente de Sener



# Asambleas

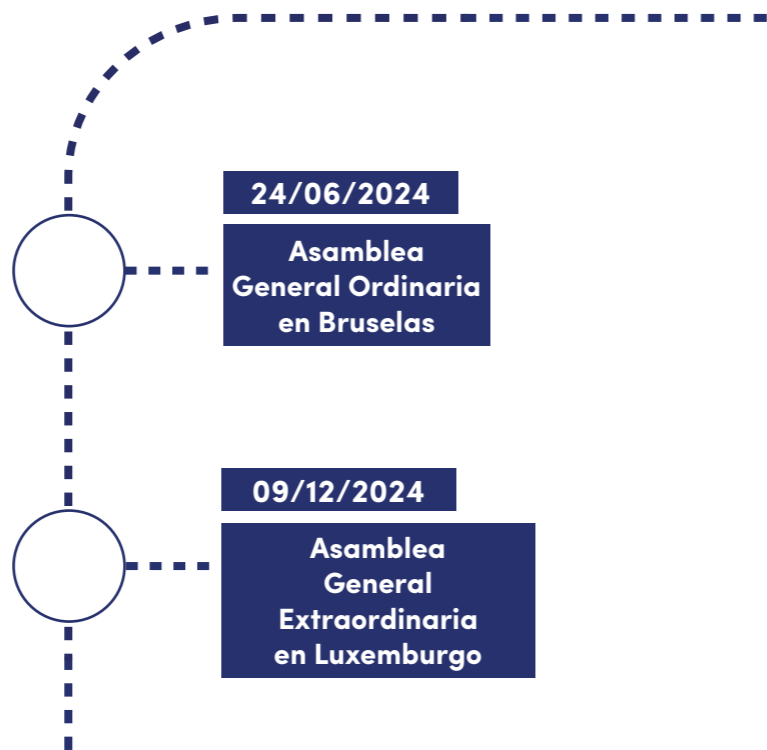
El pasado 24 de junio, la Cámara Oficial de Comercio de España en Bélgica y Luxemburgo celebró su Asamblea General Ordinaria de 2024 en la sede del Instituto Cervantes en Bruselas.

Entre los temas tratados, destacó el repaso a la situación contable de la Cámara por parte del vicepresidente Abelardo García, que calificó la situación financiera de la entidad como de "muy buena", con un 7% de crecimiento económico en ingresos.

Hubo también una renovación parcial del Consejo de Administración, con siete renovaciones de vocalías, entre ellos las de tres miembros del Comité de Dirección de la Cámara. El acto contó con la presencia del Embajador de España en Bélgica, Alberto Antón Cortés, y la Consejera Económica y Comercial, María Ortíz.

A finales de año, el 9 de diciembre se celebró una Asamblea General Extraordinaria en Luxemburgo. A la misma, acudieron un gran número de socios, así como el Embajador de España en Luxemburgo, José María Rodríguez Coso.

El acto sirvió para aprobar un presupuesto "moderadamente optimista" para 2025, hacer repaso de la actividad llevada a cabo en 2024 y para hacer entrega del cheque de lo recaudado en la cena solidaria del 4 de diciembre a Cáritas Valencia para ayudar a las víctimas de la Dana.



Asociación de Cámaras Oficiales de Comercio de España en Europa, África, Asia y Oceanía

**FEDECOM**



La Asociación de Cámaras Oficiales de Comercio de España en Europa, África, Asia y Oceanía (FEDECOM) es una asociación internacional sin ánimo de lucro que reúne en la actualidad a las 23 Cámaras Oficiales de Comercio de España, reconocidas por el Ministerio de Economía, Comercio y Empresa y establecidas en Europa, África, Asia y Oceanía.

La misión principal de FEDECOM consiste en la defensa de los intereses generales de sus asociados, la identificación de oportunidades de negocio, la homogeneización de servicios, la interlocución con la autoridad de tutela y con la Cámara de España, así como las relaciones con las instituciones internacionales.

## Asamblea CAMACOES 2024

Los pasados días 8 y 9 de julio, la Cámara participó en el encuentro de las 44 Cámaras de Comercio Oficiales Españolas en el extranjero en Madrid, en el marco de la Asamblea de CAMACOES, en cuyo marco también se reunieron las Cámaras pertenecientes a FEDECOM y FECECA (Federación de Cámaras Oficiales de Comercio en América).

Durante estas jornadas de trabajo, se celebraron conferencias como la "Presentación de Proyectos en Red y Servicios (Barómetros)", la mesa redonda titulada "¿Cómo reforzar las sinergias y la interacción en Red Cameral?" o una ponencia sobre asociaciones y organizaciones de las Cámaras de Comercio.

La secretaria de Estado de Comercio, Amparo López Senovilla, destacó el papel de las CAMACOES como red de apoyo para la internacionalización y su labor como "instrumento fundamental" de acompañamiento a las empresas impulsando su crecimiento.



# PROYECTOS

Empleo BeLux

emprende  
**B-LUX**

Erasmus Jóvenes  
**Emprendedores**

Talento Joven Movilidad

**WLead**

**START**

**SOFT  
IMPROVE**

**DG  
VET**

**TEX4.0**  
Enabling Industry 4.0 Skills in Textile SMEs

**W4TEX**  
women textile

## EMPLEO BELUX

# Empleo BeLux

La Cámara gestiona, desde el año 2014, la web de empleo EmpleoBeLux, que tiene como objetivo facilitar la inserción laboral y social de españoles residentes en Bélgica y Luxemburgo.

A través de la web **Empleobelux.com**, la Cámara pone a disposición de los usuarios:

1. Información general sobre el mercado de trabajo belga y luxemburgués, así como aspectos prácticos para vivir e integrarse en ambos países.
2. Ofertas de empleo en Bélgica y Luxemburgo e información sobre las oportunidades de empleo en las Instituciones Europeas.
3. Registro para demandantes de empleo y newsletter semanal con información orientada a la búsqueda de empleo.
4. Noticias, actividades y eventos de interés.
5. Publicación de vacantes de empleo e información sobre las ayudas a la contratación para las empresas.
6. Servicio de preselección de personal dirigido a empresas.
7. Información sobre emprendimiento y creación de empresas.

Ofertas publicadas  
**+710**

Visitas a la web  
**+115  
AL DÍA**

Newsletters  
**+50  
AL AÑO**

Visitas a la web  
**+42.000**

Candidatos registrados  
**+1140**

Empresas registradas  
**+120**

# EMPRENDE BELUX



El objetivo del programa EmprendeBeLux consiste en apoyar a los españoles en Bélgica y Luxemburgo en el largo camino de emprender y acompañarlos en la consolidación de su negocio. El programa ofrece un conjunto de herramientas orientadas a garantizar el éxito de su proyecto. Tanto si ya ha iniciado su actividad como autónomo o emprendedor, o si aún está en fase de diseño, EmprendeBeLux busca conocer su proyecto, ayudarle a consolidar su negocio y conectarle con otros emprendedores en Bélgica y Luxemburgo. El coste de participación en el programa varía en función de la personalidad jurídica de su empresa y la fase de desarrollo de su proyecto.

**Empresas de reciente creación o futuros emprendedores (empresas en fase de constitución o constituida en los últimos 24 meses):**

**175€ + IVA**

**Empresas con más de 24 meses de antigüedad:**

**420€ + IVA**

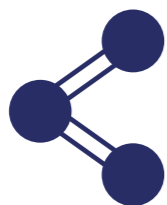
**Autónomos**

**175€**



## ASESORAMIENTO

Acompañamiento en el diseño de planes a medida para proyectos.



## RED DE CONTACTOS

Acceso a una extensa red de contactos y para ampliar las posibilidades de éxito.



## FORMACIÓN

Impulso al desarrollo profesional a través de actividades de formación.



## PROMOCIÓN

Difusión de la actividad a través de múltiples canales de comunicación.

# PROGRAMAS



## ¿Conoce la Guía EmprendeBeLux?

La Guía del Emprendedor en Bélgica y Luxemburgo ofrece al futuro emprendedor o autónomo información práctica y sencilla sobre las distintas etapas que implica el inicio de una actividad en un país extranjero. Esta publicación es gratuita y está disponible en formato digital. Se trata de la primera guía en español para emprender en ambos países. En abril de 2024, se publicó la cuarta edición de la Guía en Bélgica y, en septiembre, se publicó la sexta edición de la Guía en Luxemburgo.

### CONTENIDO

1. Principales diferencias entre emprender en Bélgica, Luxemburgo y España.
2. Pasos previos al establecimiento.
3. Pasos a seguir para constituirse como empresa.
4. Apoyos al emprendimiento en Bélgica y Luxemburgo.
5. Directorio de empresas e instituciones relacionadas con el emprendimiento.

Descargue gratis la **GUÍA EMPRENDEBELUX** en nuestra web

[www.emprendebelux.com](http://www.emprendebelux.com)





## ERASMUS PARA JÓVENES EMPRENDEDORES

# Erasmus Jóvenes Emprendedores

En 2024, la Cámara promovió un año más los intercambios transnacionales de emprendedores de Bélgica y Luxemburgo a través del programa Erasmus para Jóvenes Emprendedores (EYE).

Desde hace 10 años, la Cámara es punto de contacto local de esta iniciativa de la Unión Europea que ofrece:

1. A un nuevo emprendedor, la posibilidad de desarrollar su plan de negocio y poner a prueba su idea.
2. A un emprendedor experimentado, la posibilidad de ampliar sus colaboradores y explorar nuevos mercados.

Para más información, por favor contáctenos

[erasmus4youngentrepreneurs@e-camara.com](mailto:erasmus4youngentrepreneurs@e-camara.com)

INTERCAMBIOS  
31

EMPRENDEDORES DE ACOGIDA  
22

NUEVOS EMPRENDEDORES  
9

### EVENTOS

**Kaunas**  
10-11/04/2024

32ª edición del encuentro de networking del Erasmus para Jóvenes Emprendedores, en el que se celebró el 15º aniversario del programa



**Bruselas**  
23/04/2024

Sesión informativa sobre las ayudas públicas a emprendedores en la región de Bruselas

**Amberes**  
17/10/2024

Taller "Pon a prueba tu idea de negocio con el Programa Erasmus para Jóvenes Emprendedores", con alumnos de la Universidad de Amberes

**Bruselas**  
15-16/10/2024

33ª edición del encuentro de networking del Erasmus para Jóvenes Emprendedores

## PROGRAMAS

### NUESTRA HISTORIA

## DESTACADA DEL AÑO

Los días 10 y 11 de abril, la Cámara participó en el 32º Network Meeting del programa Erasmus para Jóvenes Emprendedores (EYE) celebrado en Kaunas, Lituania.

Durante este evento de dos días, las organizaciones intermediarias, la oficina de apoyo del programa y la Comisión Europea, tuvieron la oportunidad de reunirse y evaluar el impacto de esta iniciativa europea que cumple 15 años en 2024.

La primera jornada comenzó con las palabras de bienvenida de Aušrinė Armonaitė, ministra de Economía e Innovación de Lituania, seguida de la intervención de representantes de DG GROW (Directorate General for Internal Market, Industry, Entrepreneurship and SMEs) y EISMEA (European Innovation Council and SMEs Executive Agency) de la Comisión Europea.

Durante los dos días, se organizaron conferencias, talleres y mesas redondas para los participantes, concluyendo con la Ceremonia de Premios a la Innovación y la celebración del 15º cumpleaños.

Desde que EYE comenzó en 2009, se han creado más de 12.000 intercambios en más de 40 países con un 97% de los participantes considerando que su experiencia fue exitosa.

## La Cámara celebró el 15º aniversario del programa en Kaunas (Lituania)



# PROGRAMA TALENTO JOVEN MOVILIDAD



## PROGRAMA

## RESUMEN

Desde 2020, la Cámara colabora en la gestión del Programa Talento Joven Movilidad (conocido hasta 2024 como PICE), una iniciativa de Cámara de España cofinanciada por el Fondo Social Europeo y enmarcada en el Sistema de Garantía Juvenil del Ministerio de Trabajo y Economía Social. El Plan de Movilidad está ejecutado por la red de Cámaras españolas y su objetivo principal es proporcionar oportunidades de desarrollo personal y profesional a los jóvenes que participen en el programa y, al mismo tiempo, potenciar la productividad de las empresas adheridas.

**Atraer talento joven y cualificado según sus necesidades**

El programa Talento Joven Movilidad da la posibilidad a empresas en Bélgica y Luxemburgo de incorporar por períodos de 3 o 6 meses a jóvenes cualificados y con entusiasmo que buscan sacar el máximo partido a su experiencia en el extranjero.

La flexibilidad del programa permite ajustar la búsqueda de talento a los requisitos o necesidades específicas de cada empresa en un momento dado. La Cámara se encarga de la gestión inicial de cada vacante, por lo que las empresas participantes reciben una preselección de candidatos que se ajusten a sus necesidades o requisitos.

El plan de movilidad corre con la totalidad de la beca que perciben los beneficiarios, aunque la empresa de acogida puede, de manera totalmente voluntaria, complementar la misma.

**Mejorar la empleabilidad y tener una experiencia en el extranjero**

A través del programa de movilidad, los beneficiarios tienen la oportunidad de mejorar su empleabilidad al acceder a una primera experiencia laboral en el extranjero. La diversidad de perfiles que requieren las empresas y el número de países europeos incluidos en el plan permiten encontrar oportunidades adaptadas a cada perfil. Además, a través del plan de movilidad, los jóvenes tienen la posibilidad de vivir una experiencia en el extranjero mientras combinan desarrollo personal con crecimiento profesional en las diversas empresas participantes.

### ¿CÓMO PARTICIPAR?

1. Ponerse en contacto con la Cámara a través de: info@e-camara.com
2. Rellenar la ficha de inscripción y vacante deseada
3. Elegir candidato entre una preselección
4. Completar los debidos trámites administrativos

# Experts in solving the most complex challenges

Our passion for technological challenges inspires us to develop the most advanced and innovative solutions in different markets, with the aim of contributing to the progress of society in a sustainable environment, through our commitment to customers, people and the environment.

With a global presence in 18 countries and a diverse team of 4,000 professionals, we lead the development of disruptive projects shaping the future across our core business areas: Aerospace and Defence, Mobility, Advanced Facilities, Energy, Renewables Investment, Digital, and Diagnostics.

www.group.sener



## PROGRAMAS



## WLead

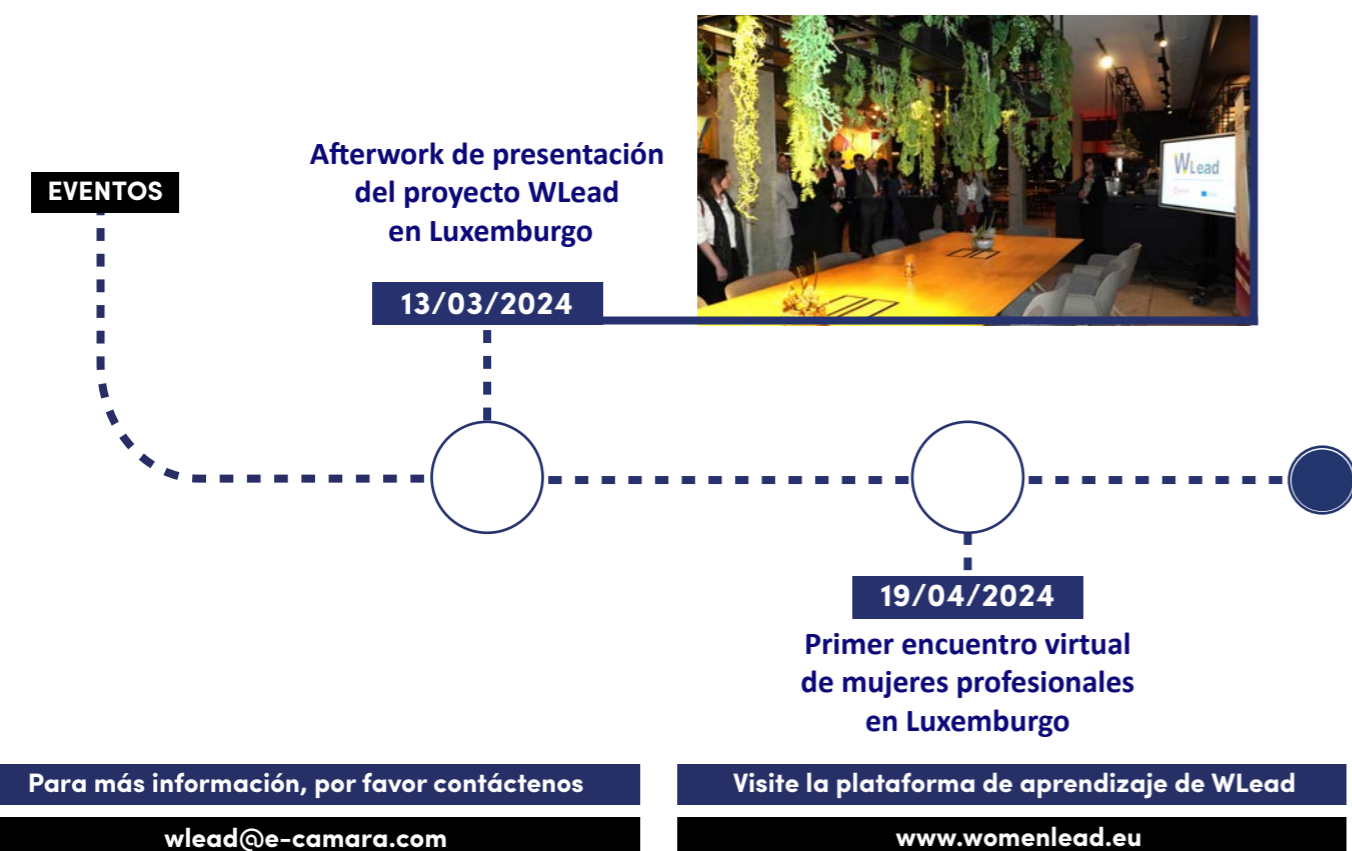


WLead fue un proyecto cofinanciado por el programa Erasmus+ de la Unión Europea que tuvo como objetivo fomentar la adquisición y el perfeccionamiento de habilidades y competencias profesionales y personales de las mujeres emprendedoras, empleadas y desempleadas que buscan impulsar su carrera profesional.

El proyecto WLead desarrolló, a lo largo de sus 2 años de duración, un paquete de herramientas formativas para mujeres que es accesible públicamente a través de una plataforma de aprendizaje en línea para dar respuesta a las necesidades especiales más demandadas por las mujeres en la actualidad.

Adicionalmente, se desarrollaron tres seminarios formativos presenciales en Bélgica, Luxemburgo y España para poner en práctica las herramientas previamente elaboradas y se realizaron varios encuentros de mentoring entre las mujeres participantes.

Finalmente, se celebraron varios eventos a nivel nacional para dar a conocer los resultados de esta iniciativa que proporcionó a las mujeres las habilidades que necesitan para ser líderes en el ámbito profesional en una nueva era digital.



## START



El proyecto START es un proyecto de 24 meses cofinanciado por el programa Erasmus+ que finalizó en 2024 y tuvo como objetivo promover la internacionalización de las pymes del sector minorista, estimulando el crecimiento económico y el desarrollo, cumpliendo así una de las prioridades más importantes de la UE.

El proyecto proporcionó a los minoristas y a los jóvenes o desempleados interesados en este sector experiencia y herramientas para mejorar sus competencias en materia de internacionalización para así conseguir los conocimientos necesarios y ser capaces de desarrollar una estrategia de internacionalización competitiva para expandir sus negocios a los mercados internacionales.

Dentro de los objetivos específicos se ha logrado:

- Definir el perfil profesional del "gestor de internacionalización" para las pymes del sector minorista que apoye la formación continua en este campo.
- Formar a los emprendedores, a las empresas de nueva creación y a los responsables de la toma de decisiones del sector.
- Formar a los jóvenes y a los desempleados que buscan nuevas oportunidades de empleo en este sector.
- Aumentar la alfabetización digital de los alumnos para facilitar el proceso de aprendizaje a distancia y para optimizar el uso de las tecnologías de comercio electrónico con el fin de seguir desarrollando las pequeñas empresas del sector minorista.

### EVENTO FINAL Bruselas 30/01/2024

## "Mejorar las competencias de internacionalización de las pymes en el sector minorista"



Para más información, por favor contáctenos

start@e-camara.com

Visite la plataforma de aprendizaje de START

www.project-start.eu

## SOFTIMPROVE



El objetivo de SoftImprove es proporcionar a profesionales y emprendedores los conocimientos y la práctica de las habilidades personales y sociales (soft skills en inglés) necesarias para aumentar su empleabilidad, mejorar sus perspectivas profesionales e incrementar sus posibilidades de éxito.

Este proyecto cofinanciado por Erasmus+ ha implementado una serie de actividades durante 36 meses. Los objetivos específicos del proyecto son:

- Caracterizar las soft skills, descifrar el papel que desempeñan en la mejora de la empleabilidad, la carrera profesional y los negocios y evaluar las necesidades y expectativas de los profesionales y emprendedores en materia de formación sobre este aspecto.
- Especificar y desarrollar una metodología que combine la enseñanza presencial y con realidad aumentada para formar en materia de soft skills, junto con herramientas para supervisar y evaluar el progreso de los alumnos.
- Desarrollar un curso de formación presencial sobre soft skills que combine conocimientos teóricos y prácticos, realidad aumentada y realidad virtual y evaluación y comentarios de otros actores, que se probará en sesiones piloto, se evaluará y se perfeccionará.
- Construir una plataforma de aprendizaje a distancia sobre soft skills compuesta por contenidos adaptados y desarrollados específicamente.
- Promover una generación de profesionales y emprendedores que conozcan y estén bien formados sobre las soft skills, con el mensaje de que éstas son tan importantes como las hard skills, y pueden mejorarse mediante el aprendizaje.



Para más información, por favor contáctenos

[softimprove@e-camara.com](mailto:softimprove@e-camara.com)

Visite la plataforma de aprendizaje de SoftImprove

[www.softimprove.academy](http://www.softimprove.academy)

## DG VET



DG VET es un proyecto europeo cofinanciado por el programa Erasmus+ y gestionado por la Cámara de Comercio.

Se trata de un proyecto de 24 meses de duración que finalizó en 2024 y que tuvo como objetivo desarrollar una metodología y material de formación innovadores acompañados de una plataforma de aprendizaje en línea para apoyar el desarrollo de las aptitudes digitales y ecológicas que requiere el mercado laboral, especialmente agrícola. De esta manera se pretende mejorar la empleabilidad de los jóvenes de zonas rurales económicamente inactivos y sin estudios, con énfasis en mujeres de entre 18 y 30 años.

Los socios del proyecto DG VET reconocen la importante contribución de los sectores de la economía digital y verde (DaGE por sus siglas en inglés) a la hora de crear oportunidades de empleo para los jóvenes que viven en zonas rurales. Además, el proyecto ha abordado:

- El fenómeno de la brecha digital: la diferencia entre los que viven en las zonas rurales y los que viven en las ciudades en cuanto al acceso a las TIC.
- El desajuste de competencias entre los requisitos de los puestos de trabajo y las competencias de los trabajadores en los sectores de la DaGE.
- La falta de compromiso político en la promoción y aplicación de programas de FP para jóvenes.



Para más información, por favor contáctenos

[dgvet@e-camara.com](mailto:dgvet@e-camara.com)

Visite la plataforma de aprendizaje de DG VET

[www.dg-vet.eu](http://www.dg-vet.eu)

## TEX4.0



El objetivo de TEX4.0 es proporcionar a los estudiantes de formación profesional, a los trabajadores del sector textil y a los jóvenes que ni estudian ni trabajan actualmente, formación y capacitación en tecnologías de industria 4.0 relacionadas con el sector, para que puedan estar al día de los avances tecnológicos y aumentar sus oportunidades de empleo.

Este proyecto, cofinanciado por Erasmus+, implementará una serie de actividades durante 24 meses. Los objetivos específicos del proyecto son:

- Desarrollar un curriculum basado en las necesidades de los profesores y estudiantes de formación profesional en el sector de las nuevas tecnologías.
- Equipar a los profesores de formación profesional con las herramientas necesarias para apoyar y fomentar la adquisición de habilidades digitales en sus estudiantes.
- Ofrecer a los estudiantes de formación profesional un innovador paquete de formación en Industria 4.0 y en las habilidades relacionadas.
- Producir herramientas formativas atractivas para hacer que el sector textil sea más llamativo para los jóvenes.

### EVENTOS

Reunión de lanzamiento del proyecto TEX4.0 en Dresde (Alemania)

01/02/2024



01/03/2024

Lanzamiento de la primera newsletter de TEX4.0

Para más información, por favor contáctenos

[texproject@e-camara.com](mailto:texproject@e-camara.com)

## W4TEX



W4TEX, Strengthening Women's Representation in Senior Textile Positions es un proyecto integral diseñado para capacitar a las mujeres del sector textil ofreciéndoles un plan de formación especializado centrado en las habilidades directivas.

Esta iniciativa, cofinanciada por el programa Erasmus+ de la Unión Europea, busca alcanzar los siguientes objetivos en sus 30 meses de duración:

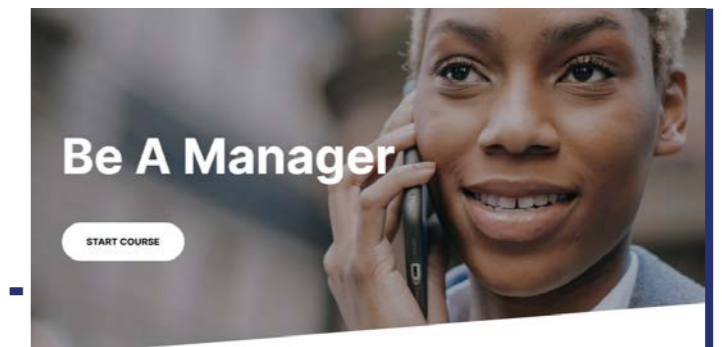
- Ofrecer a mujeres y profesores materiales de formación enfocados en las habilidades directivas para el sector textil.
- Proporcionar un conjunto de herramientas sobre prácticas ecológicas para un ecosistema textil sostenible.
- Organizar Ideathons para preparar a las mujeres en su integración laboral.
- Motivar y capacitar a las mujeres para que ocupen puestos directivos en el sector textil.
- Crear canales de comunicación entre mujeres, directivos de pymes y propietarios de empresas textiles.
- Ofrecer a las mujeres formación transnacional y conectarlas a escala europea.

El programa tiene como público objetivo a mujeres de los países socios del proyecto (Bélgica, España, Grecia, Suecia, Italia y Ucrania), aunque también está dirigido a mujeres desplazadas por razón de conflicto armado, formadores, responsables políticos, agencias de empleo y empresas.

### EVENTOS

Lanzamiento de la plataforma de W4TEX con el curso "Be A Manager"

11/2024



Para más información, por favor contáctenos

[w4tex@e-camara.com](mailto:w4tex@e-camara.com)

Visite la plataforma de aprendizaje de W4TEX

[www.w4tex-project.eu](http://www.w4tex-project.eu)



# Socios de la Cámara

Entrevistas a socios

Socios benefactores y  
patrocinadores

Directorio de socios

# Entrevistas a socios

"APPLiA – Home Appliance Europe es una asociación comercial con sede en Bruselas que proporciona una voz única y consensuada para la industria de los electrodomésticos en Europa, promoviendo estilos de vida sostenibles".



**Paolo Falcioni**

Director general de APPLiA, Home Appliance Europe



"En Schuttelaar & Partners, destacamos por nuestra capacidad para ofrecer soluciones personalizadas a nuestros clientes en tres áreas clave: agroalimentaria, ciencias de la salud y energía sostenible, con un equipo diverso de más de 100 especialistas".

**Lorena van de Kolk**

Managing partner en Schuttelaar & Partners

"En el restaurante Bosque FeVi, con cocina mediterránea gastronómica, ofrecemos sobre todo menús degustación para descubrir la esencia de la cocina española, mientras que en FeVi Gaudium ofrecemos una gran variedad de tapas".



**Fernando Andreu y Violant Tarrach**

Propietarios de los restaurantes Bosque FeVi y FeVi Gaudium



"La empresa Leon Steffes S.A. es una empresa familiar de tercera generación cuya actividad principal es el comercio de materiales de construcción y, desde 2024, formamos parte del programa de asociados de Porcelanosa con un showroom de exposición".

**Charles Steffes**

Miembro del Consejo de Porcelanosa Luxembourg (Ets Leon Steffes SA)



"Abertis es uno de los operadores de referencia internacional en la gestión de autopistas de alta capacidad y calidad, con cerca de 8.000 kilómetros de vías en quince países de Europa, América y Asia".

**Georgina Flamme**

Directora de Relaciones Institucionales, Comunicación y Sostenibilidad de Abertis

"Schuman Associates es la principal consultora de asuntos públicos y financiación de la UE con sede en Bruselas, con una destacada trayectoria en la obtención de financiación de la UE y del sector público desde su creación en 1989".



**Ruth Estrada**

Partner en Schuman Associates



"SD Worx ofrece soluciones integrales de RR. HH. y nóminas a más de 90.000 clientes en todo el mundo. Con experiencia local en 26 países europeos, procesamos 5,7 millones de nóminas al mes".

**Isabelle Kerdranvat**

Global Sales Consultant en SD Worx

"Los puntos fuertes de Fiscalift son la cercanía, la amabilidad y el saber hacer que se caracteriza por la experiencia presente en su despacho especializado en contabilidad y fiscalidad que cuenta con 40 años de trayectoria profesional".



**Florentino Quidiello**

Contable especializado y gestor de Fiscalift

# Entrevistas a socios del SFF



"En TransFair Pricing Solutions (TFPS), nos especializamos en ofrecer soluciones personalizadas de precios de transferencia y valoración a entidades financieras y corporativas prestando servicios especializados de alta calidad".



**Vanessa Ramos Ferrín**

Managing Partner en TransFair Pricing Solutions



"PwC Legal es un despacho de abogados independiente inscrito en el Colegio de Abogados de Luxemburgo, miembro de la red PwC. Se trata de un despacho de servicios jurídicos empresariales completos, con la garantía de unos estándares de calidad elevados".

**Jean-Baptiste Joannard-Lardant**

Senior Associate en PwC Legal Luxembourg



"La misión de OEL Fund Services es identificar mercados potenciales y crear oportunidades alineadas con las estrategias de inversión de nuestros clientes, tanto privados como institucionales, para el desarrollo y crecimiento de Fondos de RAIF".

**Manuel Arteaga**

Managing Director de OEL Fund Services



"En EY, somos la más conectada globalmente de las Big Four. Con más de 280 profesionales especializados en el sector inmobiliario en Luxemburgo, combinamos nuestras capacidades globales y locales para satisfacer las necesidades empresariales".

**Luis Chamorro**

Partner en EY Luxembourg



"Mi empresa, Market LAB Luxembourg Sarl, es el promotor y fundador de fLAB FUNDS Sicav, un vehículo UCITS con 2 compartimentos: fLAB Core y fLAB Satellite, ambos con un track-record de 15 años con un gran resultado en rentabilidad/riesgo".

**Oscar Alvarez**

Presidente de fLAB FUNDS



"IMEureka democratiza la capacidad aseguradora y la tecnología al broker mediano o pequeño. Todo el dato generado en cada una de las transacciones es transformado en valor gracias a nuestra IA".

**Pablo Collado**

CEO y cofundador de IMeureka

# Entrevistas a socios del SFF



"En Kuts & Co somos una multi-family office y proveedores de servicios corporativos; esta combinación nos permite proporcionar sinergias a la hora de ofrecer paquetes de servicios completos a familias y fondos".

**Jose Lopez**

Partner en Kuts & Co



"Formando parte de las 10 mayores gestoras en Europa, Nordea Asset Management tiene un modelo de negocio global y gestiona clases de activos en todo el espectro de inversión, con el objetivo de ser accesibles y ofrecer el mejor servicio".

**Aitor Cabellos**

Sales Manager en Nordea Asset Management



# Entrevistas a socios del SFF

"Banca March es cabecera de uno de los principales grupos financieros españoles y el único de propiedad 100% familiar. Somos una entidad especializada en la gestión de patrimonios y en el asesoramiento con especial foco en la empresa familiar y en el binomio empresa-empresario".



José Luis Acea

Consejero Delegado de Banca March



"KPMG Luxemburgo ofrece servicios de auditoría, fiscal y consultoría, con un enfoque en el sector financiero y corporativo. Asesoramos a empresas locales e internacionales en temas impositivos y regulatorios".

Xavier Martínez

Tax Partner en KPMG Luxembourg



"Desde que Brigit Art Gallery abrió sus puertas en 2018, he disfrutado de una doble visión como artista y galerista, lo que ha sido enormemente enriquecedor para mí. Hay mucho talento español que mostrar lo cual es un orgullo para la comunidad española residente en Bruselas".

Carolina Toyos

Propietaria de Brigit Art Gallery



"Estoy comprometida con la creación de accesorios y productos de menor impacto ambiental gracias a la impresión 3D con materiales sostenibles; creo que los diseñadores debemos asumir la responsabilidad de lo que introducimos en el mundo".

Florencia Ferraro

Fundadora de Ferra Studio

## Entrevistas a emprendedoras

# Entrevistas Women who Inspire: Finance



En 2024, la Cámara dio inicio a una nueva línea de trabajo dirigida a ampliar la visibilidad de las mujeres profesionales en la industria financiera de Luxemburgo a través de la sección Women who Inspire: Finance del SFF Magazine.

A través de este espacio, la Cámara publicó el año pasado tres entrevistas con mujeres que trabajan en el Gran Ducado y que ofrecieron sus perspectivas sobre la igualdad y la diversidad de género en este sector.

Visualice estas entrevistas en el canal de YouTube de la Cámara:

"Official Spanish Chamber of Commerce in Belgium and Luxembourg"



"Contar con puntos de vista diversos siempre va a beneficiar a las empresas, que van a buscar una clientela diversa. Hay estudios que demuestran que las empresas con una mayor diversidad en sus equipos directivos son más rentables".

Verónica Martínez



"En mi generación, creo que ya hay más mujeres que llegan a puestos directivos y que gracias a la proliferación de iniciativas a favor de la diversidad estamos yendo hacia la normalización de la presencia de las mujeres en altos cargos".

Rocío García-Santiuste



"Creo que la diversidad mejora mucho la toma de decisiones en las empresas. Esto es muy positivo y a la vez puede atraer a clientes y a otras empresas que abogan por esta diversidad y generar sinergias".

Berta Blasco

# Socios

# BENEFACTORES Y PATROCINADORES



# Directorio

# Socios y emprendedores

## AGENCIAS DE PUBLICIDAD Y MARKETING

### COMMUNICATION PACKAGE

País: Bélgica  
Dirección: 412 Av. Tervuren, 1150 Bruselas  
Teléfono: +32 2 880 37 34, +32 477 098 788  
Web: www.communicationpackage.com

### QUALITY MEDIA PRODUCCIONES

País: España  
Dirección: Miguel Yuste 32, 28037 Madrid  
Teléfono: +34 620 95 23 87  
Web: www.qualityproducciones.es

## ALIMENTACIÓN, BEBIDAS Y TABACO

### ALMA DE AOVE

País: España  
Dirección: Calle de Castelló, 14 - 28001 Madrid  
Teléfono: + 34 658 602 600  
Web: www.almaove.com

### BRITISH AMERICAN TOBACCO

País: Bélgica  
Dirección: Rue d'Arlon 80 - 1040 Bruselas  
Teléfono: + 32 2 627 88 80  
Web: www.bat.com

### JOKA BVBA – THE CORTADOR ACADEMY

País: Bélgica  
Dirección: Monnikenwerve, 194 - 8000 Brujas  
Teléfono: +32 470 19 02 02  
Web: www.jokajoka.com

### LA BUENA TIERRA

País: Bélgica  
Dirección: Sint-Jansbergstraat, 8 - 3545 Halen  
Teléfono: +32 1 331 37 11  
Web: www.labuenatierra.be



## Bové Montero y Asociados

Audidores · Consultores · Asesores jurídico-tributarios

BARCELONA MADRID PALMA DE MALLORCA SEVILLA VALENCIA

Asesoramiento profesional adaptado al tamaño, necesidad e idioma de cada cliente

No importa de dónde venga y hacia dónde vaya.

No importa en qué idioma se exprese.

No importa de qué tamaño sea su empresa.

Entendemos su negocio, hablamos su idioma.

40 años de experiencia nos avalan.

www.bovemontero.com



### LA BUENA VIDA CVBA

País: Bélgica  
Dirección: Lichtstraat Verlipark Unit, B.1.26 - 2400 Mol  
Teléfono: +32 1 445 13 03  
Web: www.labuenavida.be

### LA CONQUISTA

País: Bélgica  
Dirección: Boomsesteenweg 90, 2630, Aartselaar  
Teléfono: +32 3 887 57 47  
Web: www.laconquista.be

### MEDITERRANEA FOOD & EVENTS

País: Bélgica  
Dirección: Chaussée de Louvain, 446 - 1030 Bruselas  
Teléfono: +32 2 230 62 74  
Web: www.mediterranea-traiteur.be

### MERCADONA SA

País: Bélgica  
Dirección: Avenue des Nerviens 85, 3ª planta - 1040 Bruselas  
Teléfono: +34 900 500 103  
Web: www.mercadona.es

### PHILIP MORRIS SPAIN S.L.

País: España  
Dirección: Calle José Lazaro Galdiano, 6 - 28036 Madrid  
Teléfono: +34 911 734 152  
Web: www.pmi.com

### SOTOFERMO

País: España  
Dirección: Lagasca 80 - 28001 Madrid  
Teléfono: +32 490 457 184  
Web: www.sotofermo.es

### TOQUE IBÉRICO

País: Bélgica  
Dirección: Rue de Trèves 49/51 - 1040 Bruselas  
Teléfono: +32 497 429 364  
Web: www.toqueiberico.be

### VALL COMPANYS GRUPO

País: España  
Dirección: Pol. Industrial El Segre, parcela 41 - 25191 Lleida  
Teléfono: +34 973 20 55 31  
Web: www.vallcompanys.es

### VICENTE ET FILS SARL

País: Luxemburgo  
Dirección: 70, Rue de l'École - 8353 Garnich  
Teléfono: +352 264 306 50  
Web: www.vinosvicente.lu

### VINESPA

País: Bélgica  
Dirección: Rue Verheyden, 86 - 1070 Bruselas  
Teléfono: +32 2 523 79 58  
Web: www.vinespa.be

## ASEGURADORAS Y SECRETARIADOS SOCIALES

### BUREAU DE COURTAGE B. MOUYARD

País: Bélgica  
Dirección: Chaussée de Namur n° 3 - 5140 Tongrinne (Sombreffe)  
Teléfono: +32 718 898 71

### CASIOPEA RE S.A.

País: Luxemburgo  
Dirección: 23, Avenue Monterey - 2163 Luxemburgo  
Teléfono: +352 297 952

### GROUP S

País: Bélgica  
Dirección: Avenue Fonsny, 40 - 1060 Bruselas  
Teléfono: +32 2 507 18 80  
Web: www.groups.be

### IMEUREKA

País: España  
Dirección: Paseo de la Castellana, 200 - 28046 Madrid  
Teléfono: +34 699 59 44 15  
Web: www.imeureka.com

### LALUX ASSURANCES

País: Luxemburgo  
Dirección: Rue Jean Fischbach 9 - 3372 Leudelange  
Teléfono: +352 476 11  
Web: www.lalux.lu

### LOMBARD INTERNATIONAL ASSURANCE

País: Luxemburgo  
Dirección: Rue Lou Hemmer 4 - 1748 Luxemburgo  
Teléfono: +352 346 19 11  
Web: www.lombardinternational.com

### MAPFRE RE, SUCCURSALE DE BRUXELLES

País: Bélgica  
Dirección: Rue de Trèves, 45 - 1040 Bruselas  
Teléfono: +32 2 237 10 11  
Web: www.mapfre.com

### PARTENA BUSINESS & EXPATS

País: Bélgica  
Dirección: Boulevard Louis Mettwie, 74-76 - 1080, Bruselas  
Teléfono: +32 475 785 799  
Web: katrien.vandenwaeyenbergh@bepartena.be

### PARTENA BUSINESS SOLUTION SHARED SERVICES

País: Bélgica  
Dirección: Rue Chartreux, 45 - 1000, Bruselas  
Teléfono: +32 2 444 47 00  
Web: www.partena-professional.be

### SOGLIFE S.A.

País: Luxemburgo  
Dirección: Place de la Gare 28-32, - 1616 Luxemburgo  
Teléfono: +352 24 13 73 1  
Web: www.sogelife.com

### WEALINS

País: Luxemburgo  
Dirección: 12 Rue Léon Laval - 3372 Leudelange  
Teléfono: +352 43 74 35 200  
Web: www.wealins.com

## ASESORES LEGALES Y/O FISCALES - SERVICIOS NOTARIALES

### ACTIVADOS INTERNACIONAL

País: Países Bajos  
Dirección: Dorpsstraat 99, 1431 Aalsmeer  
Teléfono: +31 850 205 200  
Web: www.activados.nl

### AFIENS LEGAL

País: España  
Dirección: Maldonado 4, Bajo D - 28006 Madrid  
Teléfono: +34 911 920 063  
Web: www.afiens.com

### AFYSE ESPAÑA ASESORES

País: España  
Dirección: C/ Isla Formentera, 29-2B - 03710 Calpe  
Teléfono: +34 967 490 376  
Web: www.afyse.es

### ALLEN & OVERY

País: Luxemburgo  
Dirección: 5 Avenue J.F. Kennedy - 1855 Luxemburgo  
Teléfono: +352 44 44 55 1  
Web: www.allenoverly.com/en-gb/global/global\_coverage/europe/luxembourg

### ALTIUS CVBA

País: Bélgica  
Dirección: Avenue du Port, 86C, B414 Tour & Taxis - Royal Dépôt - 1000 Bruselas  
Teléfono: +32 2 426 14 14  
Web: www.altius.com

### AMÉLIE DOPCHIE

País: Bélgica  
Dirección: Avenue Louise 235 - 1050 Bruselas  
Teléfono: +32 2 543 02 00  
Web: www.vancutsem.be/fr/avocat/amelie-dopchie/

### APEX FUND SERVICES

País: Luxemburgo  
Dirección: 3 Rue Gabriel Lippmann, 5365 Munsbach  
Teléfono: + 352 44 09 29  
Web: www.theapexgroup.com

**ARENDE & MEDERNACH**

País: Luxemburgo  
 Dirección: 41A, Avenue J.F. Kennedy – 2082 Luxemburgo  
 Teléfono: +352 407 878 973  
 Web: www.arendt.com

**BAKER MCKENZIE LUXEMBOURG**

País: Luxemburgo  
 Dirección: 10-12 Boulevard F.D. Roosevelt – 2450 Luxemburgo  
 Teléfono: +352 26 18 44 1  
 Web: www.bakermckenzie.com/en/locations/emea/luxembourg

**BOVÉ MONTERO & CÍA**

País: España  
 Dirección: Calle Mariano Cubí, 7 – 08006 Barcelona  
 Teléfono: +34 932 18 07 08  
 Web: www.bovemontero.com

**BROUXEL & RABIA**

País: Luxemburgo  
 Dirección: 8-10 Avenue Marie-Thérèse – 2132 Luxemburgo  
 Teléfono: +352 262 031 29  
 Web: www.brouxelrabia.lu

**BUREN AVOCATS SARL**

País: Luxemburgo  
 Dirección: 98, Boulevard de la Pétrusse – 2320 Luxemburgo  
 Teléfono: +352 26 44 09 19  
 Web: www.burenlegal.com

**CECA MAGAN ABOGADOS**

País: España  
 Dirección: Calle Velázquez 150 – 28002 Madrid  
 Web: www.cecamagan.com

**CHARLES RUSSEL SPEECHLYS SCS**

País: Luxemburgo  
 Dirección: 2 rue Jean Monnet – 2180 Luxemburgo  
 Teléfono: +352 26 48 68 00  
 Web: www.charlesrussellspeechlys.com

**CLAYTON & SEGURA**

País: Bélgica  
 Dirección: Av. des Gaulois 9 – 1040 Bruselas  
 Teléfono: +32 27 692 382  
 Web: www.claytonsegura.com

**CLIFFORD CHANCE**

País: Luxemburgo  
 Dirección: 10, Boulevard G.D. Charlotte – 1147 Luxemburgo  
 Teléfono: +352 485 050 1  
 Web: www.cliffordchance.com

**CMS LUXEMBOURG**

País: Luxemburgo  
 Dirección: 5, rue Charles Darwin – 1433 Luxemburgo  
 Teléfono: +352 26 27 53 1  
 Web: www.cms.law/en/lux

**COOLEY LLP**

País: Bélgica  
 Dirección: Bld Bischoffsheim 15 – 1000 Bruselas  
 Teléfono: +32 4 702 28 511  
 Web: www.cooley.com

**CUATRECASAS**

País: España  
 Dirección: Avenida Diagonal 191 – 08018 Barcelona  
 Teléfono: +34 932 905 500  
 Web: www.cuatrecasas.com

**DLA PIPER**

País: Luxemburgo  
 Dirección: 58, Blvd Grande-Duchesse Charlotte – 1330 Luxemburgo  
 Teléfono: +352 262 90 41  
 Web: www.dlapiper.com/en/us/locations/luxembourg

**E2M SARL**

País: Luxemburgo  
 Dirección: 2 rue du Fort Rheinsheim – L-2419 Luxemburgo  
 Teléfono: +352 28 55 36-1  
 Web: www.e2m.lu

**ERYV SPRL**

País: Bélgica  
 Dirección: Avenue du Martin-Pêcheur 15, Bte 24 – 1170 Bruselas  
 Teléfono: +32 2 675 42 40  
 Web: www.eryv.be

**EVERSHEDS SUTHERLAND**

País: Luxemburgo  
 Dirección: 33 Rue Sainte-Zithe – 2763 Luxembourg  
 Teléfono: +352 661 743 028  
 Web: www.eversheds-sutherland.com

**FIDELIUM**

País: Bélgica  
 Dirección: Bd. Saint Michel, 65/6 – 1040 Bruselas  
 Teléfono: +32 27 70 06 19  
 Web: www.fidelium.eu

**FISCALIFT SRL**

País: Bélgica  
 Dirección: Rue D'Arenberg, 1C – 1000 Bruselas  
 Teléfono: +32 2 201 26 26  
 Web: www.fiscalift.be

**FRESHFIELDS LLP**

País: Bélgica  
 Dirección: Bastion Tower, Marsveldplein 5 – 1050 Bruselas  
 Teléfono: +32 504 70 00  
 Web: www.freshfields.com

**GÓMEZ-ACEBO & POMBO**

País: Bélgica  
 Dirección: Bld Bischoffsheim 15 – 1000 Bruselas  
 Teléfono: +32 2 231 12 20  
 Web: www.gomezacebo-pombo.com

**GRUPO GRAN**

País: España  
 Dirección: Calle de Maldonado, 55 Oficina 117 – 28006 Madrid  
 Teléfono: +34 620 77 67 95  
 Web: www.grupogran.es

**GSK STOCKMANN SA**

País: Luxemburgo  
 Dirección: 44 Av. John F. Kennedy – 1855 Luxembourg  
 Teléfono: +352 271 802 00  
 Web: www.gsk-lux.com

**HERBERT SMITH FREEHILLS LLP**

País: Bélgica  
 Dirección: Rue de Lozum, 25 – 1000 Bruselas  
 Teléfono: +32 2 511 74 50  
 Web: www.herbertsmithfreehills.com

**IGNACE BRAL BV**

País: Bélgica  
 Dirección: Gellingstraatje, 1 – 9800 Deinze  
 Teléfono: +32 477 036 334  
 Web: www.ignacebral.be

**J&A GARRIGUES SPL**

País: Bélgica  
 Dirección: Avenue d'Auderghem, 22-28 – 1040 Bruselas  
 Teléfono: +32 2 545 37 00  
 Web: www.garrigues.com

**K&L GATES LLP**

País: Bélgica  
 Dirección: Rue de l'Industrie, 26/38 – 1040 Bruselas  
 Teléfono: +32 2 336 19 00  
 Web: www.klgates.com

**KUTS & CO SERVICES SARL**

País: Luxemburgo  
 Dirección: 99 Grand Rue – 1661 Luxemburgo  
 Teléfono: +352 691 369 716  
 Web: www.kuts.co

**LIEDEKERKE WOLTERS WAELEBROEK**

País: Bélgica  
 Dirección: Boulevard de l'Empereur, 3 – 1000 Bruselas  
 Teléfono: +32 2 551 16 95  
 Web: www.liedekerke.com

**LINARI LAW FIRM**

País: Luxemburgo  
 Dirección: 128 Rue du Cimetière – 8018 Luxemburgo  
 Teléfono: +352 27 11 60 10  
 Web: www.linari-law.lu

**LINKLATERS LLP**

País: Luxemburgo  
 Dirección: 35 Avenue John F. Kennedy – 1855 Luxemburgo  
 Teléfono: +352 26 081  
 Web: www.linklaters.com

**LOSSY ADVOCATEN**

País: Bélgica  
 Dirección: Mechelsesteenweg, 121 – 2018 Amberes  
 Teléfono: +32 3 239 10 15  
 Web: www.lossy-law.eu

**LOYENS & LOEFF**

País: Luxemburgo  
 Dirección: 18-20, Rue Edward Steichen – 2540 Luxemburgo  
 Teléfono: +352 466 230 336  
 Web: www.loyensloeff.lu

**MANRESA INDUSTRIAL PROPERTY**

País: Países Bajos  
 Dirección: Weena 43c – 3013 Rotterdam  
 Teléfono: +31 653 820 844  
 Web: www.manresa.pro

**MARIN ANDREU GALLEGO**

País: Luxemburgo  
 Dirección: Boulevard de la Foire 20 – 1528 Luxemburgo  
 Teléfono: +352 621 243 110  
 Web: www.linkedin.com/in/marin-andreu-gallego-56332b1a4

**MODO LAW**

País: Bélgica  
 Dirección: Moortbeekstraat, 1 – 1700 Dilbeek  
 Teléfono: +32 25 67 98 00  
 Web: www.modo-law.be

**NAVAS & CUSI**

País: España  
 Dirección: Calle Velázquez 18, Izda, 28001, Madrid  
 Teléfono: +34 915 76 11 50  
 Web: www.navascusi.com

**NORTON ROSE FULBRIGHT**

País: Bélgica  
 Dirección: Square de Meeûs 5/6 – 1000 Bruselas  
 Teléfono: +32 2 237 61 11  
 Web: www.nortonrosefulbright.com

**NOTAIRE RÉGIS DESCHAMPS**

País: Bélgica  
 Dirección: Avenue Georges Eekhoud, 33 – 1030 Bruselas  
 Teléfono: +32 2 891 00 01  
 Web: www.notairedechamps.be

**NOVALIS AVOCATS**

País: Bélgica  
 Dirección: Chaussée de Charleroi, 70/6 – 1060 Bruselas  
 Teléfono: +32 2 850 93 03  
 Web: www.novalis.law

**OGIER SCS**

País: Luxemburgo  
 Dirección: 2-4 rue Eugène Ruppert – 2453 Luxemburgo  
 Teléfono: +352 271 220 00  
 Web: www.ogier.com

**ORYS ADVOCATEN**

País: Bélgica  
 Dirección: Wolvengracht, 38 bus 2 – 1000 Bruselas  
 Teléfono: +32 2 410 10 66  
 Web: orys.be

**PÉREZ-LLORCA ABOGADOS**

País: Bélgica  
 Dirección: Rue Belliard, 9 – 1040 Bruselas  
 Teléfono: +32 279 67 50  
 Web: www.perezllorca.com

**PHILIPPE & PARTNERS BELGIUM SCRL**

País: Bélgica  
 Dirección: Chaussée de La Hulpe, 181/9 – 1170 Bruselas  
 Teléfono: +32 2 250 39 80  
 Web: www.philippelaw.eu

**RAFAËL ÁLVAREZ CAMPA**

País: Bélgica  
 Dirección: Avenue Louise, 283/19 – 1050 Bruselas  
 Teléfono: +32 2 640 44 00  
 Web: www.everest-law.eu

**SIMMONS & SIMMONS LUXEMBOURG LLP**

País: Luxemburgo  
 Dirección: 26A Boulevard Royal – 2449 Luxemburgo  
 Teléfono: +352 262 116 01  
 Web: www.simmons-simmons.com

**SKADDEN, ARPS, SLATE, MEAGHER & FLOM LLP**

País: Bélgica  
 Dirección: Avenue Louise 480 – 1050 Bruselas  
 Teléfono: +32 263 903 00  
 Web: www.skadden.com

**SOCOVHO INTERNATIONAL SPRL**

País: Bélgica  
 Dirección: Rond Point Robert Schuman, 6 – 1040 Bruselas  
 Teléfono: +32 476 70 27 18  
 Web: vhointernational.wixsite.com/socovho

**SPANISH VAT SERVICES**

País: España  
 Dirección: Príncipe de Vergara, 97, 1ª A – 28006 Madrid  
 Teléfono: +34 650 105 342  
 Web: www.spanishvat.es

**TAXPATRIA TAX & LEGAL**

País: Bélgica  
 Dirección: Da Vincilaan 1 – 1930 Zaventem  
 Teléfono: +32 2 801 13 63  
 Web: www.taxpatria.be

**TIBERGHIEEN BV**

País: Bélgica  
 Dirección: Havenlaan 86C bus 419 – 1000 Bruselas  
 Teléfono: +32 2773 40 42  
 Web: www.tiberghien.com/en/

**URÍA MENÉNDEZ**

País: Bélgica  
 Dirección: Square de Meeûs, 40 – 1000 Bruselas  
 Teléfono: +32 26 39 64 64  
 Web: www.uria.com/es/oficinas/bruselas

**VAN BAEL & BELLIS**

País: Bélgica  
 Dirección: Chaussée de La Hulpe 166, Glaverbel Building – 1170 Bruselas  
 Teléfono: +32 2 647 73 50  
 Web: www.vbb.com

**VAN CAMPEN LIEM LUXEMBOURG SÀRL**

País: Luxemburgo  
 Dirección: 2, Rue Dicks – 1417 Luxemburgo  
 Teléfono: +352 278 606 68  
 Web: www.vancampenliem.com

**VGA LAW & ADR**

País: Bélgica  
Dirección: Genkersteenweg, 429 – 3500 Hasselt  
Teléfono: +32 112 812 80  
Web: www.vga.law

**WILMER CUTLER PICKERING HALE & DORR LLP**

País: Bélgica  
Dirección: 5 Place du Champ de Mars – 1050 Bruselas  
Teléfono: +32 22854938  
Web: www.wilmerhale.com

**YVES ULYSSE SOURIS & PARTNERS**

País: Bélgica  
Dirección: Zeedijk, 384-101 – 8670 Koksijde  
Teléfono: +32 58 51 55 82  
Web: www.yvessouris.be

**ASOCIACIONES, CÁMARAS Y OTRAS ENTIDADES****ACCÍO CATALONIA TRADE & INVESTMENT**

País: Bélgica  
Dirección: Rue de la Loi 227 – 1040 Bruselas  
Teléfono: +32 02 230 97 46  
Web: www.accio.gencat.cat

**APPLIA – HOME APPLIANCE EUROPE**

País: Bélgica  
Dirección: Boulevard Brand Whitlock 114 – 1200 Bruselas  
Teléfono: +32 471 294 460  
Web: www.applia-europe.eu

**ASOCIACIÓN ESPAÑOLA DE LA ECONOMÍA DIGITAL**

País: España  
Dirección: Avenida Diagonal, 532 2º oficina 209 – 08006 Barcelona  
Teléfono: +34 637 753 254  
Web: www.adigital.org

**AWEX – AGENCE WALLONE À L'EXPORTATION ET AUX INVESTISSEMENTS ÉTRANGERS**

País: Bélgica  
Dirección: Avenue des Dessus de Lèves, 6 – 5101 Namur  
Teléfono: +32 8 133 28 50  
Web: www.investinwallonia.be

**CDTI-SOST OFFICE**

País: Bélgica  
Dirección: Rue du Trône, 62 – 1050 Bruselas  
Teléfono: +32 22 89 26 95  
Web: www.sost.es

**CEN AND CENELEC**

País: Bélgica  
Dirección: Rue de la Science, 23 – 1040 Bruselas  
Teléfono: +32 25 50 08 11  
Web: www.cencenelec.eu

**COLEGIO DE REGISTRADORES DE ESPAÑA**

País: España  
Dirección: Calle Príncipe de Vergara, 70 – 28006 Madrid  
Teléfono: +34 912 70 16 99  
Web: www.registradores.org

**COLEGIO OFICIAL AGENTES COMERCIALES DE MADRID**

País: España  
Dirección: Calle Ladera de los Almendros, 40 – 28032 Madrid  
Teléfono: +34 917 51 47 88  
Web: www.coaccm.org

**CONEXX-EU**

País: Bélgica  
Dirección: Avenue Brugmann, 216 – 1050 Bruselas  
Teléfono: +32 474 36 22 81  
Web: www.conexxeurope.eu

**DELEGACIÓN DEL GOBIERNO DE NAVARRA EN BRUSELAS**

País: Bélgica  
Dirección: Rue de Toulouse, 30 – 1040 Bruselas  
Teléfono: +32 27216077  
Web: www.navarra.es

**EPURE**

País: Bélgica  
Dirección: Rue de la Loi, 223 – 1040 Bruselas  
Web: www.epure.org

**EUROPEAN UNION OF PRIVATE HIGHER EDUCATION (EUPHE)**

País: Bélgica  
Dirección: Rue Belliard, 20 – 1040 Bruselas  
Teléfono: +34 915 901 010  
Web: www.aeen.org

**FLANDERS INVESTMENT & TRADE**

País: Bélgica  
Dirección: Boulevard Roi Albert II, 37 – 1030 Bruselas  
Teléfono: +32 25 04 87 11  
Web: www.flandersinvestmentand-trade.com

**FUNDACIÓN ONCE**

País: España  
Dirección: Calle Sebastián Herrera, 15 – 28012 Madrid  
Teléfono: +34 915 068 888  
Web: www.fundaciononce.es

**HUB.BRUSSELS**

País: Bélgica  
Dirección: Chaussée de Charleroi 110 – 1060 Bruselas  
Teléfono: +32 2 422 00 20  
Web: www.hub.brussels

**NATURAL MINERAL WATERS EUROPEAN AISBL**

País: Bélgica  
Dirección: Place des Barricades, 1 – 1000 Bruselas  
Teléfono: +32 2 880 20 30  
Web: www.naturalmineralwaterseurope.org

**SEASALT EUROPE ASBL**

País: Bélgica  
Dirección: Rue Belliard, 20 – 1040 Bruselas  
Teléfono: +34 917 06 24 16  
Web: www.seasalteurope.com

**UNESID**

País: España  
Dirección: Calle de Castelló, 128 – 28006 Madrid  
Teléfono: +34 915 62 40 18  
Web: www.unesid.org

**CONSULTORES****ACUMEN PUBLIC AFFAIRS**

País: Bélgica  
Dirección: Rue de la Loi, 227 – 1040 Bruselas  
Teléfono: +32 2 669 16 00  
Web: www.acumenpa.com

**AFORE CONSULTING**

País: Bélgica  
Dirección: Rue du Trône, 100 – 1050 Bruselas  
Teléfono: +32 2 808 67 69  
Web: www.aforeconsulting.eu

**AGRER GROUP TYPESA**

País: Bélgica  
Dirección: Avenue Louise, 251 Bte 23 – 1050 Bruselas  
Teléfono: +32 26 40 63 10  
Web: www.agrer.com

**ARAMO / ARGOS CONSULTING**

País: Bélgica  
Dirección: Avenue des Arts 12, 7ème – 1210 Bruselas  
Teléfono: +32 22 19 97 87  
Web: www.argosconsulting.net

**ARCA CONSORTIUM, S.A**

País: España  
Dirección: Calle Santa Engracia, 6 – 28010 Madrid  
Teléfono: +34 913 192 658  
Web: www.arcaconsortium.net

**ATREVIA**

País: Bélgica  
Dirección: Rue de Trèves, 49-51 – 1040 Bruselas  
Teléfono: +32 25 11 65 27  
Web: www.atrevia.com

**CSC GLOBAL**

País: Luxemburgo  
Dirección: 28 Boulevard F.W. Raiffeisen – 2411 Luxemburgo  
Teléfono: +352 264 491  
Web: www.cscglobal.com

**CSC GROUP**

País: Luxemburgo  
Dirección: 115 Rouche D'Esch – 1471 Luxemburgo  
Teléfono: +352 661 964 220  
Web: www.cross-csc.com

**CWCONSULTING**

País: Bélgica  
Dirección: Rue des Capucins 7 – 1000 Bruselas  
Teléfono: +32 488 08 82 90  
Web: www.cwconsulting.eu

**DELOITTE LUXEMBOURG**

País: Luxemburgo  
Dirección: 20 Boulevard de Kockelscheuer – 1821 Luxemburgo  
Teléfono: +352 451 45 24 37  
Web: www.deloitte.com/lu

**DELOITTE, S.L.**

País: España  
Dirección: Plaza Pablo Ruiz Picasso, 1-Torre Picasso – 28020 Madrid  
Teléfono: +34 915 14 50 00  
Web: www.deloitte.es

**DS GREEN TRANSITION SL**

País: España  
Dirección: C/ Ciudadela 26 1ºB – 28290 Las Rozas de Madrid  
Teléfono: +34 910 228 476  
Web: www.dsconsultores.es

**EPPA SA**

País: Bélgica  
Dirección: Place de Luxembourg, 2 – 1050 Bruselas  
Teléfono: +32 2 735 82 30  
Web: www.eppa.com

**ERNST & YOUNG - EY**

País: Luxemburgo  
Dirección: 35E avenue John F. Kennedy – 1855 Luxemburgo  
Teléfono: +352 421 241  
Web: www.ey.com/lu/en/home

**EURO-FUNDING EU-PROJECTS SL**

País: España  
Dirección: Plaza de la Independencia, 8 – 28001 Madrid  
Teléfono: +34 917 01 04 90  
Web: www.euro-funding.com

**EUROMED CONSULTING GROUP**

País: Andorra, Bélgica, España  
Teléfono: +34 647235426  
Web: www.euromed-cg.com

**EUROPA INSIGHTS**

País: Bélgica  
Dirección: Avenue Louise, 87 – 1050 Bruselas  
Teléfono: +32 2 513 55 09  
Web: www.europa-insights.com

**EUROVÉRTICE CONSULTORES S.L.**

País: España  
Dirección: Parque Científico de Murcia, Edificio S 2ªplanta – Ctra. de Madrid km 388 – 30100 Murcia  
Teléfono: +32 968 277 845  
Web: www.eurovertice.eu

**FIPRA INTERNATIONAL SRL**

País: Bélgica  
Dirección: 227 Rue de la Loi – 1040 Bruselas  
Teléfono: +32 2 613 2828  
Web: www.fipra.com

**FLEISHMAN-HILLARD**

País: Bélgica  
Dirección: Rue Belliard, 40 – 1040 Bruselas  
Teléfono: +32 230 05 45  
Web: www.fleishmanhillard.com

**FOSTER SWISS, SA**

País: Suiza  
Dirección: Rue de Lausanne, 37, 1º – 1201 Ginebra  
Teléfono: +34 912 90 75 25  
Web: www.fosterswiss.com

**FTI CONSULTING**

País: Bélgica  
Dirección: Av. des Arts, 56 – 1000 Bruselas  
Teléfono: +32 2 289 09 38  
Web: www.fticonsulting.com

**GLOBAL INVESTMENT & LOAN HISPANO**

País: España  
Dirección: Avenida Condomina – 03540 Alicante  
Teléfono: +34 689750281  
Web: info@globalinvestloan.com

**HARMON CORPORATE AFFAIRS**

País: España  
Dirección: Calle Serrano 57 – 28006 Madrid  
Teléfono: +34 917 65 75 80  
Web: www.harmon.es

**IANUSGROUP**

País: Bélgica  
Dirección: Avenue Marnix, 30 – 1000 Bruselas  
Teléfono: +34 677 72 42 51  
Web: www.ianusgroup.com

**IZASKUN BERNAL**

País: Bélgica  
Dirección: Avenue Kamerdelle, 117 – 1180 Bruselas  
Teléfono: +32 474 516 862  
Web: www.izaskunbernal.com

**KBK INTERNATIONAL**

País: España  
Dirección: Emperatriz Eugenia, 21, 6ºD – 18003 Granada  
Teléfono: +34 629 902 012  
Web: www.ecosolve.es

**KPMG**

País: Luxemburgo  
Dirección: 39, Avenue John F. Kennedy – 1855 Luxemburgo  
Teléfono: +352 22 51 51 1  
Web: www.kpmg.com/lu/en

**KREAB**

País: Bélgica  
Dirección: Rond-point Robert Schuman, 2 – 1040 Bruselas  
Teléfono: +32 2 737 69 00  
Web: www.kreab.com

**LLORENTE Y CUENCA BRUSSELS**

País: Bélgica  
Dirección: Avenue Des Arts, 47 – 1000 Bruselas  
Teléfono: +32 488 619 354  
Web: www.llorenteycuenca.com

**LOGOS PUBLIC AFFAIRS**

País: Bélgica  
Dirección: Avenue Des Arts, 47 – 1000 Bruselas  
Teléfono: +32 232 025 24  
Web: www.logos-pa.com

**LYSIOS PUBLIC AFFAIRS**

País: Bélgica  
Dirección: Rue d'Arlon 25 – 1000 Bruselas  
Teléfono: +32 2 893 97 27  
Web: www.lysios.fr

**NAREDO ENERGY CONSULTING**

País: Bélgica  
Dirección: Chaussée de Vleurgat, 242 – 1050 Bruselas  
Teléfono: +32 2 645 71 46

**NOVE S.A.**

País: Bruselas  
Dirección: Rue Paul Emile Janson 6 – 1000 Bruselas  
Teléfono: +32 2 588 40 80  
Web: www.nove.eu

**NOW PARTNERS**

País: Luxemburgo  
Dirección: 33 Rue de Gasperich - 5826 Hesperange  
Teléfono: +352 691 120 045  
Web: www.nowpartners.lu

**PILOT4DEV**

País: Bélgica  
Dirección: 21, Rue de la Loyauté - 1090 Luxemburgo  
Teléfono: +32 497578270  
Web: www.pilot4dev.com

**PLANINLUX**

País: Luxemburgo  
Dirección: 29, Bld. Prince Henri - 1724 Luxemburgo  
Teléfono: +352 661 556 691  
Web: www.planinlux.lu

**POLIS LOOK**

País: Bélgica  
Dirección: Rue des Trios Ponts 43 - 1060 Bruselas  
Teléfono: +385 9132 22288  
Web: www.polislook.net

**PROSPERO & PARTNERS**

País: Bélgica  
Dirección: Lange Winkelhaakstraat 34B - 2060 Amberes  
Teléfono: +32 290 0123  
Web: www.prospiero.ag

**PWC**

País: Luxemburgo  
Dirección: 2, Rue Gerhard Mercator - 2182 Luxemburgo  
Teléfono: +352 494 848-1  
Web: www.pwc.lu

**RESOLUTE CONSULTING**

País: España  
Dirección: Calle Velázquez, 63 - 280011 Madrid  
Teléfono: +34 672 21 40 84  
Web: www.resolute.es

**RIDENS PUBLIC AFFAIRS**

País: Bélgica  
Dirección: Rue Belliard, 205 - 1040 Bruselas  
Teléfono: +32 492 27 62 91  
Web: www.ridenspa.com

**ROLLOUT DEMOCRACY SL**

País: España  
Dirección: Avenida Lagartijo 20, 1-3 - 14005 Córdoba  
Teléfono: +32 496 89 72 99  
Web: www.rolloutdemocracy.eu

**RUBÉN GOTTBURG DE LOS RÍOS**

País: Luxemburgo  
Dirección: 27c, boulevard Marcel Cahen- L-1311 Luxemburgo  
Teléfono: +352 621 722 791  
Web: www.gottberg.lu

**RUD PEDERSEN PUBLIC AFFAIRS**

País: Bélgica  
Dirección: Avenue Marnix, 28 - 1000 Bruselas  
Teléfono: +32 491 96 55 71  
Web: www.rudpetersen.com

**SCHUMAN ASSOCIATES**

País: Bélgica  
Dirección: Rue Archimède, 5 - 1000 Bruselas  
Teléfono: +32 2 230 74 39  
Web: www.schumanassociates.com

**SCHUTTELAAR & PARTNERS**

País: Bélgica  
Dirección: Rue Belliard 199, 2nd floor - 1040 Bruselas  
Teléfono: +32 2 502 2008  
Web: www.schuttelaar-partners.com

**TAX CONSULT NV**

País: Bélgica  
Dirección: Avenue du Dirigeable, 8 - 1170 Bruselas  
Teléfono: +32 2 678 17 61  
Web: www.taxconsult.be

**TORREON CONSULTING SRL**

País: Bélgica  
Dirección: Avenue des Dessus-de-Li- ves, 2- 5101 Namur  
Teléfono: +32 468 02 22 78

**TRADE & ACCESS CONSULTING**

País: Bélgica  
Dirección: Rond point Shcuman 2-4 - 1040 Bruselas  
Teléfono: +32 2 403 3822  
Web: www.trade-access.eu

**VINCES CONSULTING SL**

País: Bélgica  
Dirección: Avenue des Arts, 56 - 1000 Bruselas  
Teléfono: +32 28 01 13 85 / +32 49 62 37 378  
Web: www.vinces.es

**ZABALA INNOVATION**

País: Bélgica  
Dirección: Rue Belliard, 20 - 1040 Bruselas  
Teléfono: +32 2 513 81 22  
Web: www.zabala.es

**CONSULTORÍA Y TECNOLOGÍA****ARATECH LIFESTYLE TECHNOLOGY**

País: España  
Dirección: Prado de las Adelfillas, 3 - 28770 Colmenar Viejo  
Teléfono: +34 661 736 754  
Web: www.ara-tech.es/es/

**ARPA - EU AFFAIRS & COMMUNICATIONS**

País: Bélgica  
Dirección Rue Wiertz 25, 1050 Bruselas  
Teléfono: +32 48 92 31 070  
Web: www.arpa-eu.com

**CODE SHERPAS**

País: Bélgica  
Dirección: Edmond Vandervaerens- traat 88 - 1560 Hoeilaart  
Teléfono: +32 491 646 687  
Web: www.code-sherpas.rock

**INDRA**

País: Bélgica  
Dirección: Rue Froissart, n° 95-99, 4 - 1040 Bruselas  
Teléfono: +32 2 233 38 00  
Web: www.indracompany.com

**ITAO SOFT BELGIUM LTD**

País: Bélgica  
Dirección: Rue Belliard 20 - 1° - 1040 Bruselas  
Teléfono: +34 699 508 586

**KNOWLEDGE VALUE CONSULTING**

País: Bélgica  
Dirección: Avenue Louise, 500 - 1050 Bruselas  
Teléfono: +34 615449707  
Web: www.kveloce.com

**S2 GRUPO DE INNOVACIÓN EN PRO- CECOS ORGANIZATIVOS SLU**

País: España  
Dirección: C/ Luis Merelo y Mas, 6 bajo - 46023 Valencia  
Teléfono: +34 963 110 300  
Web: www.s2grupo.es

**TECHNOPORT**

País: Luxemburgo  
Dirección: 9, Avenue des Hauts-For- neaux, L-4362 Esch-Sur-Alzette  
Teléfono: +352 54 55 801  
Web: www.technoport.lu

**DEFENSA Y SEGURIDAD****ESCRIBANO MECHANICAL & ENGINEERING S.L.U.**

País: Bélgica  
Dirección: Avenue des Arts, 3-4-5 - 1040 Bruselas  
Teléfono: +34 911 898 293  
Web: www.eme-es.com

**GMV AEROSPACE & DEFENCE**

País: España  
Dirección: Isaac Newton 11 - 28760 Tres Cantos  
Teléfono: +34 918 072 100  
Web: www.gmv.com

**JOHN COCKERILL**

País: España  
Dirección: Rue Alfred Deponthière 44 - 4431 Loncin  
Teléfono: +32 4 330 27 40  
Web: www.johncockerill.com

**NAVANTIA**

País: España  
Dirección: Calle Velázquez 132 - 28006 Madrid  
Teléfono: +34 913 35 84 00  
Web: www.navantia.es

**SENER AEROSPACIAL**

País: Bélgica  
Dirección: Rue d'Arlon 55, 1er étage - 1000 Bruselas  
Teléfono: +32 289 53 400  
Web: www.aerospacial.sener

**DEPORTE****EUROPADL LUXEMBURGO ASBL**

País: Luxemburgo  
Dirección: 72, Grand Rue, 1660 Lu- xemburgo  
Web: www.europadellux.com

**LIGA NACIONAL DE FÚTBOL PROFESIONAL**

País: España  
Dirección: Calle de Torrelaguna, 60 - 28043 Madrid  
Teléfono: +34 912 055 000  
Web: www.laliga.es

**TENNIUM SPAIN, SLU**

País: España  
Dirección: Calle Caravel·la La Niña, 12, Oficinas A Y B - 08017 Barcelona  
Teléfono: +34 930 18 16 46  
Web: www.tennium.com

**UNION OF EUROPEAN CLUBS**

País: Bélgica  
Dirección: Rue Belliard, 20 - 1040 Bruselas  
Teléfono: + 385 99 261 5951  
Web: www.ueceurope.org

**ENSEÑANZA****BALLET IRENE**

País: Bélgica  
Dirección: Rue de la Science 10 - 1000 Bruselas  
Web: www.balletirene.be

**EF EDUCATION FIRST BELGIUM**

País: Bélgica  
Dirección: Avenue Louise 279 - 1050 Brussels  
Teléfono: +32 470 89 31 78  
Web: www.ef.be

**FUNDACIÓN UNIVERSITARIA SAN PABLO - CEU**

País: España  
Dirección: Calle Isaac Peral 58 - 28040 Madrid  
Teléfono: +34 914 566 304  
Web: www.ceu.es

**IE UNIVERSITY**

País: España  
Dirección: Paseo de la Castellana 259, 28046 Madrid  
Teléfono: +31 619 80 53 20  
Web: www.ie.edu

**IESE BUSINESS SCHOOL - UNIVERSIDAD DE NAVARRA**

País: España  
Dirección: Av. Pearson 21, 08034 Barcelona  
Teléfono: +34 932 53 42 00  
Web: www.iese.edu

**KIDS & US**

País: Bélgica  
Dirección: Rue de la Citronelle, 11 - 1348 Louvain-la-Neuve  
Teléfono: +32 473 19 94 16  
Web: www.kidsandus.be

**LAURA PRADES CLAESSENS**

País: Luxemburgo  
Dirección: 8D Rue Collart - 8414 Luxemburgo  
Teléfono: +352 621 463 468  
Web: www.laurapradesclaessens.com

**MASHA TARLE**

País: Bélgica  
Dirección: Bruselas  
Teléfono: +32 48 76 11 367  
Web: www.mashatarle.com

**UNIVERSIDAD NACIONAL DE EDUCACIÓN A DISTANCIA (UNED)**

País: Bélgica  
Dirección: Avenue Tervuren, 168 bte. 23 - 1150 Bruselas  
Teléfono: +32 2 215 29 98  
Web: www.uned.es/ca-Bruxelles

**UNIVERSIDAD REY JUAN CARLOS**

País: España  
Dirección: C/ Tulipán s/n - 28933 Madrid  
Teléfono: +34 914 88 93 09  
Web: www.urjc.es

**FABRICACIÓN Y MONTAJE DE BIENES DE EQUIPO****ACERINOX BENELUX SA**

País: Bélgica  
Dirección: Avenue de Tervuren, 100 - 1040 Bruselas  
Teléfono: +32 27 43 22 00  
Web: www.acerinox.es

**FINANZAS****A&G LUXEMBOURG AM**

País: Luxemburgo  
Dirección: Rue Lou Hammer, 8 - 1748 Luxemburgo  
Teléfono: +352 278 606 05  
Web: www.ayg.es

**ADEPA GLOBAL SERVICES**

País: Luxemburgo  
Dirección: 6A, Rue Gabriel Lipp- mann-Munsbach - 5365 Luxemburgo  
Teléfono: +352 268 980 25  
Web: www.adepa.com

**ALALUZ CAPITAL**

País: España  
Dirección: Plaza de la Independen- cia, 8, 3°D - 28001 Madrid  
Teléfono: +34 917 52 09 18  
Web: www.alaluzcapital.com

**ALLFUNDS BANK INTERNATIONAL**

País: Luxemburgo  
Dirección: 30, Boulevard Royal - 2449 Luxemburgo  
Teléfono: +352 274 801 00  
Web: www.allfunds.com

**ANDBANK ASSET MANAGEMENT LUXEMBOURG**

País: Luxemburgo  
Dirección: Rue Jean Monnet 4 - 2180 Luxemburgo  
Teléfono: +352 227 497 61  
Web: www.andbank.com/luxem- bourg/

**ANDBANK LUXEMBOURG S.A.**

País: Luxemburgo  
Dirección: Rue Jean Monnet 4 - 2180 Luxemburgo  
Teléfono: +352 227 497 61  
Web: www.andbank.com/luxem- bourg/

**ANTWORT CAPITAL**

País: Luxemburgo  
Dirección: 13, rue Aldringen - 2440 Luxembourg  
Teléfono: +352 206 011 41  
Web: www.antwort.lu

**ASOCIACIÓN ESPAÑOLA DE BANCA**

País: Bélgica  
Dirección: Avenue des Arts, 56 - 1000 Bruselas  
Teléfono: +34 91 789 13 11  
Web: www.aebanca.com

**ASSOCIATION LUXEMBOURGEOISE DES FONDS D'INVESTISSEMENT (ALFI)**

País: Luxemburgo  
Dirección: 12 rue Erasme - 1468 Luxemburgo  
Teléfono: +352 223 02 61  
Web: www.alfi.lu

**AZTEC FINANCIAL SERVICES**

País: Luxemburgo  
Dirección: Rue Lou Hammer, 8 - 1748 Luxemburgo  
Teléfono: +352 691 616 029  
Web: www.aztec.group

**BANCA MARCH**

País: Luxemburgo  
Dirección: 21-25, Allée Scheffer -  
2520 Luxemburgo  
Teléfono: +352 262 033 32  
Web: www.bancamarch.es

**BANCO BILBAO VIZCAYA ARGENTARIA (BBVA)**

País: Bélgica  
Dirección: Cantersteen, 47 -  
1000 Bruselas  
Teléfono: +32 2 500 33 65  
Web: www.bbva.be

**BANKINTER LUXEMBOURG**

País: Luxemburgo  
Dirección: 37, Avenue J.F.Kennedy -  
1855 Luxemburgo  
Teléfono: +352 202 101 20  
Web: www.bankinter.lu

**BANQUE DE LUXEMBOURG**

País: Luxemburgo  
Dirección: 14, Boulevard Royal -  
2499 Luxemburgo  
Teléfono: +352 499 243 778  
Web: www.banquedeluxembourg.com

**BEKA CREDIT SL**

País: España  
Dirección: Calle Serrano, 88, 4ª planta -  
28006 Madrid  
Teléfono: +34 914 36 78 00  
Web: en.bekafinance.com/beka-credit

**BNP PARIBAS LUXEMBOURG BRANCH, SECURITIES SERVICES**

País: Luxemburgo  
Dirección: 60 avenue J.F. Kennedy -  
1855 Luxemburgo  
Web: www.securities.cib.bnpparibas/luxembourg

**CA INDOSUEZ WEALTH MANAGEMENT**

País: Luxemburgo  
Dirección: 39 Allée Scheffer -  
2520 Luxemburgo  
Teléfono: +352 24 67 57 83  
Web: www.luxembourg.ca-indosuez.com

**CACEIS**

País: Luxemburgo  
Dirección: 14 Porte de France, Esch sur Alzette  
Teléfono: +352 260 550 96  
Web: www.caceis.com/who-we-are/where-to-find-us/luxembourg/

**CAIXABANK ASSET MANAGEMENT LUXEMBOURG S.A.**

País: Luxemburgo  
Dirección: 46b, avenue J.F. Kennedy -  
1855 Luxemburgo  
Teléfono: +352 206 013 83  
Web: www.caixabankamlux.com

**CAIXABANK S.A.**

País: Francia  
Dirección: 45-49 Rue de Monceau -  
75008 París  
Teléfono: +33 0145019611  
Web: www.caixabank.fr

**CAIXABANK WEALTH MANAGEMENT LUXEMBOURG**

País: Luxemburgo  
Dirección: 46b, Avenue John F Kennedy -  
1855 Luxemburgo  
Teléfono: +352 27 562 020  
Web: www.caixabankwealthmanagement.lu

**CARNE GROUP**

País: Irlanda  
Dirección: 2nd Floor, Block E, Iveagh Court, Harcourt Road - D2 Dublín  
Teléfono: +352 264 958 441 7  
Web: www.cecabank.es

**CECABANK LUXEMBOURG BRANCH**

País: Luxembourg  
Dirección: Rue Hildegard von Bingen, 2 - 1282 Luxembourg  
Teléfono: +352 267 32 31  
Web: www.cecabank.es

**CREAND WEALTH & SECURITIES**

País: Luxemburgo  
Dirección: 30, Boulevard Royal -  
2449 Luxemburgo  
Teléfono: +352 27207700  
Web: www.creand.lu

**DS ADVISORY SERVICES**

País: Luxemburgo  
Dirección: 71B rue de Luxembourg -  
8140 Bridel  
Teléfono: +352 691717568  
Web: www.dscompliance.lu

**EBURY**

País: España  
Dirección: Avd. General Perón, 40,  
4a - 28020 Madrid  
Teléfono: +34 918 293 722  
Web: www.ebury.es

**EDMOND DE ROTHSCHILD ASSET MANAGEMENT (LUXEMBOURG)**

País: Luxemburgo  
Dirección: 4, rue Robert Stumper -  
2557 Luxemburgo  
Teléfono: +352 248 827 28  
Web: www.edmond-de-rothschild.com/en

**ELIUS CONSULTING**

País: Luxemburgo  
Dirección: 152, Rue Albert Uden -  
2652 Luxemburgo  
Teléfono: +352 69 1958278  
Web: www.eliusconsulting.com

**FE FUNDINFO**

País: Luxemburgo  
Dirección: Bd. Joseph II, 35ª - 1840  
Luxemburgo  
Teléfono: +352 28 370 425  
Web: www.fefundinfo.com

**FUNDCRAFT**

País: Luxemburgo  
Dirección: 12 rue des Merovingiens -  
8070 Luxemburgo  
Web: www.fundcraft.lu

**INVERDIS**

País: Luxemburgo  
Dirección: 35a Av. John F. Kennedy,  
Kirchberg - 1885 Luxemburgo  
Teléfono: +34 91 400 14 00  
Web: www.inverdis.es

**JEAN-BAPTISTE JOANNARD-LARDANT**

País: Luxemburgo  
Dirección: Legal, 2, rue Gerhard Mercator, 2182 Luxemburgo  
Teléfono: +352 621 333 106  
Web: www.pwclegal.lu/en/contacts/j/jean-baptiste-joannard-lardant.html

**LNV DIRECTORSHIP SERVICES SARL**

País: Luxemburgo  
Dirección: 12 Rue des Champs-L-5953 Itzig  
Teléfono: +352 621 485 091

**MARKET LAB LUXEMBOURG**

País: Luxembourg  
Dirección: 8-10 Avenue de la Gare -  
1610 Luxembourg  
Teléfono: +34 609 338 204  
Web: www.flabfunds.com

**MASTERCARD**

País: Bélgica  
Dirección: Chau. de Tervuren 198ª -  
1410 Waterloo  
Teléfono: +32 2 352 51 11  
Web: www.mastercard.be

**ME BUSINESS SOLUTIONS SÀRL**

País: Luxemburgo  
Dirección: 16, Rue Jean, Pierre Bras-seur - 1258 Luxemburgo  
Teléfono: +352 263 845 111  
Web: www.mebs.lu

**NORDEA INVESTMENT FUND**

País: Luxemburgo  
Dirección: Rue de Neudorf 562 -  
2220 Luxemburgo  
Teléfono: +352 278 653 56  
Web: www.nordea.lu

**OEL FUND SERVICES**

País: Luxemburgo  
Dirección: 30 Boulevard Royal- 2449  
Luxemburgo  
Web: www.oelfunds.com

**PELLIGA FAMILY OFFICE**

País: Luxemburgo  
Dirección: 1A, Heienhaff, Senninger-  
berg - 1736 Luxemburgo  
Teléfono: +352 661 634 001

**PORTOBELLO CAPITAL GESTIÓN SGEIC**

País: Luxemburgo  
Dirección: 13 rue Aldringen- 1118  
Luxemburgo  
Teléfono: +34 91 431 80 71  
Web: www.portobellocapital.es

**PPL ADVISORS SARLS**

País: Luxemburgo  
Dirección: 15 Rue de Gibraltar -  
1624 Luxemburgo  
Teléfono: +352 691 157 735  
Web: www.luxpro.lu/pro/ppl-advisor-sarls/

**QUINTET PRIVATE BANK**

País: Luxemburgo  
Dirección: 43 Boulevard Royal -  
2955 Luxemburgo  
Teléfono: +352 621321535  
Web: www.quintet.com

**RENTA 4 LUXEMBOURG S.A.**

País: Luxemburgo  
Dirección: 70 Grand Rue - 1660  
Luxemburgo  
Teléfono: +352 20 800 119 01  
Web: www.renta4.lu

**REPSOL EUROPE FINANCE**

País: Luxemburgo  
Dirección: 11 Rue Aldringen -  
1118, Luxemburgo  
Teléfono: +352 278 600 64  
Web: www.repsol.com/en/shareholders-and-investors/fixed-income-and-credit-ratings/ref/index.cshtml

**S.A. CONLE FINANCE**

País: Bélgica  
Dirección: Rue Belliard, 20 - 1040  
Bruselas

**SANTANDER ASSET MANAGEMENT LUXEMBOURG**

País: Luxemburgo  
Dirección: Rue de Bitbourg 19, 1273  
Luxemburgo  
Teléfono: +352 27 773 301  
Web: www.santanderassetmanagement.lu

**SANTANDER CONSUMER BANK SA**

País: Bélgica  
Dirección: Guldensporenpark, 81 -  
9820 Merelbeke  
Teléfono: +32 22 865 511  
Web: www.santanderconsumerbank.be

**SOCIÉTÉ DE LA BOURSE DE LUXEMBOURG S.A.**

País: Luxemburgo  
Dirección: 35ª, Boulevard Joseph II -  
1840 Luxemburgo  
Teléfono: +352 47 7936 471  
Web: www.bourse.lu

**SUES FINANCE SA**

País: Bélgica  
Dirección: Rue Belliard, 20 - 1040  
Bruselas

**TMF LUXEMBOURG S.A.**

País: Luxemburgo  
Dirección: 46 A, Avenue John F. Kennedy -  
1855 Luxemburgo  
Teléfono: +352 427 17 11  
Web: www.tmf-group.com

**TRANSFAIR PRICING SOLUTIONS**

País: Luxemburgo  
Dirección: 46 A, Avenue John F. Kennedy -  
1855 Luxemburgo  
Teléfono: +352 621 364 686  
Web: www.ffps.lu

**WEREC FINANCE SA**

País: Bélgica  
Dirección: Rue Belliard, 20 - 1040  
Bruselas

**ZEDRA FUNDS LUXEMBOURG**

País: Luxemburgo  
Dirección: 11 Avenue de la Porte-Neuve, 2227 Luxemburgo  
Teléfono: +352-2211-90-310  
Web: www.zedra.com

**INDUSTRIA Y ENERGÍA****AIRBUS**

País: Bélgica  
Dirección: Avenue Marnix 28 (4th floor) - 1000 Bruselas  
Teléfono: +3225047811  
Web: www.airbus.com

**ARCELORMITTAL EUROPE SA**

País: Bélgica  
Dirección: Boulevard de l'Impératrice, 66 - 1000 Bruselas  
Web: corporate.arcelormittal.com

**EXXONMOBIL**

País: Bélgica  
Dirección: Hermeslaan 2 -  
1831 Machelen  
Teléfono: +32 15 53 84 89  
Web: www.exxonmobil.be

**IBERDROLA**

País: Bélgica  
Dirección: Avenue d'Auderghem, 22-  
28 - 1040 Bruselas  
Teléfono: +32 2 740 19 19  
Web: www.iberdrola.es

**MOEVE**

País: España  
Dirección: Paseo de la Castellana  
259 A - 24046 Madrid  
Teléfono: +34 913 376 000  
Web: www.moeveglobal.com

**NATURGY**

País: España  
Dirección: Av. América, 38 -  
28028 Madrid  
Teléfono: +34 646 336 647  
Web: www.naturgy.com

**PRIMAGAS ENERGÍA S.A.U.**

País: España  
Dirección: Paseo de Gracia, 53, 1ª planta, 08007 Barcelona  
Teléfono: +34 629 31 26 68  
Web: www.primagas.es

**REPSOL**

País: España  
Dirección: Méndez Álvaro, 44 -  
28045 Madrid  
Teléfono: +34 917 53 03 72  
Web: www.repsol.es

**VALTALIA INVESTMENTS**

País: España  
Dirección: Calle Curros Enríquez, 1-8ª -  
32003 Ourense  
Teléfono: +34 988 512 253  
Web: www.valtalia.com

**INDUSTRIAS CULTURALES Y CREATIVAS****ARTIAPLACE**

País: Luxemburgo  
Dirección: 7, Place Clairefontaine -  
1341 Luxemburgo  
Teléfono: +34 651 31 51 40  
Web: www.artiaplace.com

**BRIGIT ART GALLERY**

País: Bélgica  
Dirección: Rue de Rollebeek, 36 -  
1000 Bruselas  
Teléfono: +32 497156198  
Web: www.brigitartgallery.be

**CENTRO CULTURAL METAPROSA**

País: Bélgica  
Dirección: Chaussée de Saint Pierre, 9 - 1040 Bruselas  
Teléfono: +34 606607218  
Web: www.metaprosas.be

**FESTIVAL KINOLATINO**

País: Bélgica  
Dirección: Rue Floris 16 - 1030 Bruselas  
Teléfono: +32 476 594 655  
Web: www.kinolatino.be

**LIDIA PEÑA**

País: Bélgica  
Dirección: Rue Le Tintoret 14 - 1000 Bruselas  
Teléfono: +32 456 322 866  
Web: www.lidiapenya.com

**MARCELA PAZ ROJAS PRADENAS**

País: Bélgica  
Dirección: Place Maurice van Meeenen, 5 - 1060 Bruselas  
Web: pazpradenasvin@gmail.com

**MEDIAPRO**

País: Bélgica  
Dirección: Charlemagne 1, piso 1-1041 Bruselas  
Teléfono: +32 2 2800354  
Web: www.mediapro.tv

**NETFLIX**

País: Bélgica  
Dirección: Square de Meeûs, 5-6 - 1000 Bruselas  
Teléfono: +31 2 079 860 00  
Web: www.netflix.com

**TEATROBE**

País: Bélgica  
Dirección: Promenade Hippolyte Rolin 14/9 - 1040 Etterbeek  
Teléfono: +32 486 766 545  
Web: www.teatrobe.eu

**INGENIERÍA CIVIL, ARQUITECTURA E INTERIORISMO****BARCELONA TECHNICAL CENTER**

País: España  
Dirección: Calle Juan de la Cierva (Pol.Ind. La Torre), 2 - 08760 Martorell  
Teléfono: +34 935 02 93 61  
Web: www.btechc.com

**CAF (CONSTRUCCIONES Y AUXILIAR DE FERROCARRILES)**

País: España  
Dirección: C/ José Miguel Iturrioz, 26 - 20200 Beasain  
Teléfono: +34 943 88 01 00  
Web: www.caf.net

**COSENTINO GLOBAL SLU**

País: España  
Dirección: Ctra. A334 Baza-Huércal Overa, km 59 - 04850 Cantoria (Almería)  
Teléfono: +34 950 444 175  
Web: www.cosentino.com

**CRISTINA ROBINA**

País: Bélgica  
Dirección: Beeldhouwersstraat 42 - 9040 Gante  
Teléfono: +32 478 397 803  
Web: www.cristinarobina.com

**DLINEA ARCHITECTURE & DESIGN**

País: Luxemburgo  
Dirección: 42, rue des Prés - 7246 Helmsange  
Teléfono: +352 661 603 862  
Web: www.dl-arc.com

**FRAME STUDIO SPRL**

País: Bélgica  
Dirección: Emile Duray, 38 - 1050 Bruselas  
Teléfono: +32 496 08 43 36  
Web: www.frame-architects.com

**HD INTERIORS**

País: Bélgica  
Dirección: Pl. Albert Leemans, 13 - 1050 Bruselas  
Teléfono: +32 496 49 52 05  
Web: www.interiorshd.com

**IDOM CONSULTING ENGINEERING ARCHITECTURE S.A.**

País: España  
Dirección: Avda Zarandoa 23, 48015 Bilbao  
Teléfono: +34 944797600  
Web: www.idom.com

**SACYR PROYECTA, S.A.**

País: España  
Dirección: Calle Juan Esplandiú, Num 11, Planta 13 - 28007 Madrid  
Teléfono: +34 985 984 000  
Web: www.sacyr.com

**STUDIO PALOS**

País: Luxemburgo  
Dirección: Eechegassel, 5 - 6129 Luxemburgo  
Teléfono: +352 691 110 379  
Web: www.studiopalos.com

**TÉCNICAS REUNIDAS**

País: España  
Dirección: Avenida de Burgos, 89 - 28050 Madrid  
Teléfono: +34 915 92 03 00  
Web: www.tecnicasreunidas.es

**INMOBILIARIAS****COHABS LUXEMBOURG**

País: Luxemburgo  
Dirección: 21 Rue Glesener - 1631 Luxemburgo  
Teléfono: +352 661450451  
Web: www.cohabs.com

**CSSCONSULTING**

País: España  
Dirección: Calle Salines De Santa Pola, 14 - 46117 Valencia  
Teléfono: +34 618 792 608  
Web: www.cssconsulting.es

**PONTEGADEA**

País: Luxemburgo  
Dirección: Rue Gabriel Lippmann, 6A - 5365 Luxemburgo

**TM GRUPO INMOBILIARIO**

País: España  
Dirección: Avenue Louise 65, Box 11 - 1050 Bruselas  
Teléfono: +34 965 712 011  
Web: www.tmgrupoinmobiliario.com

**OCIO, TURISMO Y HOSTELERÍA****BRUSSELS MARRIOT HOTEL GRAND PLACE**

País: Bélgica  
Dirección: Rue Auguste Orts 3-7 - 1000 Bruselas  
Teléfono: +32 494 516 062  
Web: www.marriott.com

**BUENDÍA TOURS**

País: Bélgica  
Dirección: Place de Gudule, 14 - 1000 Bruselas  
Teléfono: +32 471587908  
Web: www.buendiatours.com

**CHURROS VALYSER SPRL**

País: Bélgica  
Dirección: Jean Baptiste Nowelej, 38 - 1800 Vilvoorde  
Teléfono: +32 471 294 262

**EUROSTARS HOTELS**

País: Bélgica  
Dirección: Avenue de Tervueren, 134 - 1150 Bruselas  
Teléfono: +32 2 741 85 11  
Web: www.eurostarshotels.com

**GASTROCÓMICA**

País: Bélgica  
Dirección: Rue Gouttier 6 - 1040 Waterloo  
Teléfono: +32 479 242 608  
Web: www.delaaubuela.eu

**HISPANIA BRUSSELS S.A**

País: Bélgica  
Dirección: Rue Bodenbroek, 2/4 - 1000 Bruselas  
Teléfono: +32 2 512 91 32  
Web: www.hispaniabrusseels.com

**HOTEL CATALONIA BRUSSELS**

País: Bélgica  
Dirección: Avenue de Haut Pont, 2 - 1060 Bruselas  
Teléfono: +32 2 340 34 00  
Web: www.hoteles-catalonia.com

**HOTEL NH COLLECTION BRUSSELS GRAND SABLON**

País: Bélgica  
Dirección: Rue Bodenbroek, 2-4 - 1000 Bruselas  
Teléfono: + 32 2 518 11 00  
Web: www.nh-hotels.es/hotel/nh-collection-brussels-grand-sablou

**LE LOUISE HOTEL BRUSSELS**

País: Bélgica  
Dirección: Avenue de la Toison d'or, 40 - 1050 Bruselas  
Teléfono: +32 496 165 949  
Web: www.le-louise-brussels.com

**LEM ANTWERPEN NV**

País: Bélgica  
Dirección: Luchthavenlei s/n - 2100 Amberes  
Teléfono: +32 3 285 65 00  
Web: www.antwerp-airport.be

**LEM OSTEND-BRUGES NV**

País: Bélgica  
Dirección: Nieuwpoortse Steenweg, 887 - 8400 Ostende  
Teléfono: +32 5 951 12 10  
Web: www.ostendairport.aero

**MAS APARTHOTEL EU**

País: Bélgica  
Dirección: Rue de Spa 14 - 1000 Bruselas  
Teléfono: +32 495 036 011  
Web: www.masaparthotel.eu

**MELIÁ LUXEMBOURG SARL**

País: Luxemburgo  
Dirección: 1, Park Dräi Eechelen - 1499 Luxemburgo  
Teléfono: +352 273 331  
Web: www.melia.com

**OTROS BIENES Y SERVICIOS****DANZER HOLDING AZ**

País: Austria  
Dirección: Hintere Achmühlerstrasse, 1 - 6850 Dornbirn  
Teléfono: +43 5572 39 44 90  
Web: www.danzer.com

**PRODUCTOS FARMACÉUTICOS Y BIOTECNOLOGÍA****LABORATORIOS FARMACÉUTICOS ROVI S.A.**

País: España  
Dirección: Calle de Julián Camarillo, 35 - 28037 Madrid  
Teléfono: +34 913 756 334  
Web: www.rovi.es

**PFIZER INTERNATIONAL COMPANY**

País: Bélgica  
Dirección: Hoge Wei, 10 - 1930 Zaventem  
Teléfono: +32 2 722 02 11  
Web: www.pfizer.com

**RECURSOS HUMANOS****ALCANDA MATCHMAKING**

País: España  
Dirección: Calle Arcos de la Frontera, 3 Bajo E - 28023 Madrid  
Teléfono: +34 619 962 199  
Web: www.alcandamatchmaking.com

**ANIDRIS**

País: Luxemburgo  
Dirección: Rue Edmont Reuter, 17 - 5326 Luxembourg  
Teléfono: +352 266 793 1  
Web: www.anidris.lu

**PRO-PAY**

País: Bélgica  
Dirección: Sint-Stevens-Woluwestraat 55 - 1130 Bruselas  
Teléfono: +32 2 302 19 01  
Web: www.propay.be

**SD WORX BELGIUM NV**

País: Bélgica  
Dirección: Brouwersvliet 5 B, 2000 Amberes  
Teléfono: +32 4 274 38 81  
Web: www.sdworx.com

**RETAIL****AMAZON EUROPE**

País: Luxemburgo  
Dirección: 38, Avenue J.F. Kennedy - 1855 Luxemburgo  
Teléfono: +34 620 286 113  
Web: www.aboutamazon.eu/who-we-are/

**FLORENCIA MARIEL FERRARO**

País: Luxemburgo  
Dirección: Rue Général Patton 24A - 2317 Luxemburgo  
Teléfono: +33 766 476 175  
Web: www.ferra-studio.com

**SERVICIOS DE COMUNICACIÓN****BUROTIP**

País: Bélgica  
Dirección: Rue Culée 64 - 1410 Waterloo  
Teléfono: +32 2 357 54 60

**DAVIDE CAVANNA**

País: Luxemburgo  
Dirección: 23 Dernier Sol, L-2543 Luxemburgo  
Teléfono: +352 691 802 819  
Web: www.traductor.lu

**IDEST COMMUNICATION**

País: Bélgica  
Dirección: Rue de l'Eclipse, 6 - 1000 Bruselas  
Teléfono: +32 2 543 18 60  
Web: www.idestnet.com

**METAFRASI TRADUCCIÓN Y COMUNICACIÓN SL**

País: España  
Dirección: Rambla de Catalunya, 124 - 08008 Barcelona  
Teléfono: +34 934 154 828  
Web: www.metafrasi.net

**TRADUCIDO Y JURADO**

País: Bélgica / España  
Dirección: Rue Belliard, 40 Spaces - 1040 Bruselas  
Teléfono: +32 478 04 78 74 / +34 622 47 46 18

**SERVICIOS DE SALUD Y SANIDAD****BORGINSOLE**

País: Bélgica  
Dirección: Toresstraat 89 - 3110 Rotselaar  
Teléfono: +32 495 271 402  
Web: www.borginsole.com

**CABINET D'ORTHODONTIE SANCHEZ**

País: Luxemburgo  
Dirección: 7, Route de Luxembourg - 7241 Luxemburgo  
Teléfono: +352 263 324 38  
Email: info@cabinet-sanchez.lu

**ESTHER RUIZ DE OÑA**

País: Luxemburgo  
Dirección: 51, Bld Grande-Duchesse Charlotte - 1331 Luxemburgo  
Teléfono: +35 269 170 4393  
Web: en.doctena.lu/doctor/Esther\_Ruiz\_De\_Ona-985787#16947



**SUSANA ABRASH - CABINET DENTAIRE**

País: Luxemburgo  
Dirección: 245, Rue de Beggen - 1221 Beggen  
Teléfono: +352 661 831 129  
Web: www.abrashcabinetdentaire.lu

**SERVICIOS EMPRESARIALES****ARANTZA BAYOD**

País: Bélgica  
Dirección: Pikkdorenveld 4 - 1900 Kraainem  
Teléfono: +32 467 09 85 73  
Web: www.bayod.com

**MONDRAGON CORPORACIÓN COOPERATIVA**

País: España  
Dirección: Paseo José María Ariz-mendiarieta, 5 - 20500 Arrasa-te-Mondragón  
Teléfono: +34 943 779 369  
Web: www.mondragon-corporation.com

**RUBICON ACCOUNTING SARL**

País: Luxemburgo  
Dirección: 8A Boulevard de la foire - L-1528 Luxemburgo  
Teléfono: +352 262 019 72  
Web: www.rubicon-accounting.lu

**TOMBO TRIBE CONSULTING**

País: Bélgica  
Dirección: Bruselas  
Teléfono: +32 476 247 157  
Web: www.tombotribe.com

**TROOSTWIJK-ROUX EXPERTISES**

País: Bélgica  
Dirección: Verbindingsdok-Weestkaai, 12A - 2000 Amberes  
Teléfono: +32 3 287 62 87  
Web: www.trex.be

**TELECOMUNICACIONES E INTERNET****TEIMAS GLOBAL**

País: Bélgica  
Dirección: Rue Belliard, 20 - 1040 Bruselas  
Teléfono: +34 981 52 32 26  
Web: www.teimas.com

**TELEFÓNICA SA**

País: Bélgica  
Dirección: Avenue des Arts, 58 - 1000 Bruselas  
Teléfono: +32 2 230 95 55  
Web: www.telefonica.es

**VISUAL ONLINE S.A.**

País: Luxemburgo  
Dirección: 6, Rue Goell - 5326 Luxemburgo  
Teléfono: +352 42 44 11 1  
Web: www.vo.lu

**TEXTIL, VESTIDO Y CALZADO****CLOT FITNESS WEAR**

País: Bélgica  
Dirección: Rue du cornet, 195 - 1040 Bruselas  
Teléfono: +34 644 534 156  
Web: www.clofitnesswear.com

**TECNOLOGÍAS DE LA INFORMACIÓN Y LA COMUNICACIÓN (TIC)****GLOVO**

País: España  
Dirección: C/Llull, 108, 08005 Barcelona  
Teléfono: + 34 695 821 879  
Web: www.about.glovoapp.com

**TRANSPORTES Y SERVICIOS COMPLEMENTARIOS****ABERTIS INFRAESTRUCTURAS, S.A.**

País: España  
Dirección: Paseo de la Castilla, 89 9ª planta - 28034 Madrid  
Teléfono: +34 915951000  
Web: www.abertis.com

**AENA**

País: España  
Dirección: Calle Peonías 12 - 28042 Madrid  
Teléfono: +34 913 21 10 00  
Web: www.aena.es

**AIR EUROPA**

País: Bélgica  
Dirección: Rue Belliard, 20 - 1040 Bruselas  
Teléfono: +32 2 273 16 58  
Web: www.aireuropa.com

**AUTOMOBILE CLUB DU LUXEMBOURG**

País: Luxemburgo  
Dirección: 54, route de Longwy, L-8080 Bertrange  
Teléfono: +352 450045-1  
Web: www.acl.lu

**AUTORIDAD PORTUARIA DE BILBAO**

País: España  
Dirección: Campo Volantín, 37 - 48007 Bilbao  
Teléfono: +34 944 871 200  
Web: www.bilbaoport.eus

**CUBE4T8**

País: Luxemburgo  
Dirección: 5, Rue des Joncs - 1818 Luxemburgo  
Teléfono: +352 288 368 483 3  
Web: www.cube4t8.lu

**EUROPEAN REGIONS AIRLINE ASSOCIATION**

País: Reino Unido  
Dirección: Park House, 127 Guilford Road - GU185RA Lightwater  
Teléfono: +44 1276 856495  
Web: www.eraa.org

**FINNLINES BELGIUM NV**

País: Bélgica  
Dirección: Blikken - Haven 1333 - 9130 Verrebroek  
Teléfono: +32 3 570 95 30  
Web: www.finnlines.com

**IBERIA**

País: Bélgica  
Dirección: Pegasuslaan, 5 - 1831 Diegem  
Teléfono: +32 2 548 03 21  
Web: www.iberia.com

**INTERNATIONAL CONSOLIDATED AIRLINES GROUP SA**

País: España  
Dirección: El Caserio, Iberia Zona Industrial 2 (La Muñoza) Camino de la Muñoza s/n, 28042 Madrid  
Teléfono: +34 639 31 33 22  
Web: www.iairgroup.com

**INTERPARKING SA**

País: Bélgica  
Dirección: Rue Brederode, 9 - 1000 Bruselas  
Teléfono: +32 2 549 58 11  
Web: www.interparking.com

**PUTTERS INTERNATIONAL**

País: Bélgica  
Dirección: Erasmuslaan, 30 - 1804 Vilvoorde  
Teléfono: +32 272 14 040  
Web: www.putters.be

**SANTA FE RELOCATION**

País: Bélgica  
Dirección: Jan Baptist Vinkstraat, 9 - 3070 Kortenberg  
Teléfono: +32 2 757 9285  
Web: www.santaferelo.com

# My Welcome package

Start your business in Brussels with **"My Welcome Package"** a set of services offered hub.brussels for foreign entrepreneurs wishing to get their company off to a flying start in Brussels.

**3 MONTHS FREE HOSTING IN OUR OFFICES**

Access our workspaces in hub.brussels offices to start your business in the best possible way.

**ACCESS TO THE WHY.BRUSSELS PARTNERS NETWORK PLATFORM**

Find effective collaborations using our platform of local professionals.

**PERSONALISED SUPPORT FROM OUR EXPERTS**

Receive ideal support from our experts to get you started.

**SEARCH FOR BUSINESS LOCATION**

Search for a business location (offices, coworking spaces, warehouse) during a half day visit.

**+ Premium**

Premium services are part of **"My Welcome Package"**, entrepreneurs are also entitled to certain additional services free of charge. As a foreign entrepreneur wishing to settle in Brussels why.brussels, provides you with **3 premium services out of 5** to be used in any way you wish by taking up the services we offer.

**Business creation****HR support****Sustainability coaching****Expat services home search****Expat services school visits**

Would you like to receive more information?

Please contact us: [invest@hub.brussels](mailto:invest@hub.brussels)



**why.brussels**  
an initiative of hub.brussels



For more info check the QR code  
[www.why.brussels.be](http://www.why.brussels.be)



**Cámara**  
Oficial de Comercio de España  
en Bélgica y Luxemburgo

**+100  
AÑOS**

Reforzando las relaciones  
entre España, Bélgica y  
Luxemburgo

Información de contacto:

[www.e-camara.com](http://www.e-camara.com)

Avenue des Art, 1, 9º - 1210 Bruselas

[info@e-camara.com](mailto:info@e-camara.com) | +32 2 517 17 40

[luxemburgo@e-camara.com](mailto:luxemburgo@e-camara.com) | +352 661 404 399